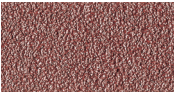

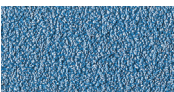



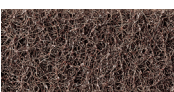




Шлифовально-полировальный инструмент на гибкой основе

155


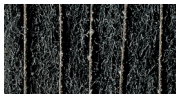

Исполнение и области применения

	Исполнение	Форма	Характеристики	Области применения
	Абразивная ткань с оксидом алюминия норм	Лепестковые шлифовальные головки, диски, колпачки, круги, шлифленты	Стойкое зерно с высокими режущими свойствами	Стальные поковки, вязкий и серый чугун, углеродистая сталь, прокат, стальная лента, цинковые штамповки, цветные металлы, штамповки
	Абразивная ткань с оксидом алюминия норм. в сочетании с активными шлифовальными наполнителями	Лепестковые шлифовальные головки, ленты	Стойкое зерно с высокими режущими свойствами на усиленной связке	Хромо-никелевые сплавы, др. типы нержавеющей сталей, прокат, титан и сплавы, жаропрочные стали
	Абразивная ткань с циркониевым корундом	Лепестковые шлифовальные головки, диски,	Зерно с повышенной прочностью, позволяющее высокие нагрузки при шлифовке	Стальные поковки, металлы, тяжело подвергающиеся мех. обработке и участки с повышенной поверхностной твердостью (сварные швы), титаны и его сплавы, жаропрочные стали
	Абразивная ткань с циркониевым корундом в сочетании с активными шлифовальными наполнителями	Лепестковые шлифовальные головки, диски, круги, ленты	Специальная связка на п/э - волокне, высокий коэффициент шлифования и длительный эксплуатационный ресурс инструмента	Стальные поковки, металлы, тяжело подвергающиеся мех обработке и участки с повышенной поверхностной твердостью типа сварных швов, титаны и сплавы, жаропрочные стали
	Абразивная ткань с оксидом алюминия норм. в сочетании с активными шлифовальными наполнителями	Абразивные колпачки	Максимум коэффициента шлифования / удаления обрабатываемого материала, длительная работоспособность	Нержавеющие и жаропрочные стали
	Абразивная ткань с карбидом кремния	Лепестковые шлифовальные головки, диски, круги, ленты	Абразивное зерно повышенной твердости	Алюминий и сплавы, хрупкие материалы, стекло, керамика, титан и сплавы, жаропрочные стали, пластики
	Абразивное волокно с оксидом алюминия норм.	Лепестковые и волоконные головки, диски, круги и валы, волоконные шлифсегменты	Эффект полирования за счет волоконной структуры, однородность обработки постоянно заменяющимися абразивными зёрнами	Хромо-никелевые сплавы, др. типы нержавеющей сталей, цинковые штамповки, цветные металлы, древесина

156 Шлифовально-полировальный инструмент на гибкой основе



Исполнение и области применения

Исполнение	Форма	Характеристики	Области применения	
	Абразивное волокно с карбидом кремния	Лепестковые и волоконные головки, диски, круги и валы, волоконные шлифсегменты	Эффект полирования за счет волоконной структуры, однородность обработки постоянно заменяющимися абразивными зернами	Титан и сплавы, серебро, алюминий и его сплавы с гальванопокрытием серебром, пластики
	Комбинация абразивных ткани и волокна с оксидом алюминия норм.	Лепестковые шлифовальные головки, диски, круги	Интенсивное шлифование за счет комбинации ткани и волокна	Хромо-никелевые сплавы, др типы нержавеющей сталей, прокат, титан и сплавы, жаропрочные стали
	Комбинация абразивных ткани и волокна с карбидом кремния	Лепестковые шлифовальные головки, диски, круги	Интенсивное шлифование за счет комбинации ткани и волокна	Титан и сплавы, серебро, алюминий и его сплавы с гальванопокрытием серебром, пластики
	Полиамидное волокно	Инструмент серии AS	Насыщенность агрессивным абразивным зерном	Удаление лакокрасочных и клеевых покрытий, остатков цемента и бетона, очистка от ржавчины, шлифование и полирование поверхностей различных материалов
	Абразивная ткань с карбидом кремния, пропитанная полиуретановой пеной	Компактный шлифовальный инструмент серий KSK, KST, KSW, KSS	Возможность работы на низких скоростях; эластичное шлифование без нагрузок, низкое пылеобразование	Зачистные операции различного типа, очистка от ржавчины, мраморирование, матирование и тонкое шлифование поверхностных слоев различных материалов



Шлифовально-полировальный инструмент на гибкой основе 157

Общая информация

Наш шлифовально-полировальный инструмент на гибкой основе изготавливается с использованием высококачественных абразивных тканей и волокон (см. стр. 155+156). Области применения такого инструмента варьируются от операций, предполагающих большие объемы съема и удаления обрабатываемого материала, до тончайшей отделки поверхностей. Такой диапазон применимости требует инструмента, соответствующего индивидуальным требованиям каждого пользователя: инструмента ЛУКАС!

Рекомендации по эксплуатации

Увеличение числа оборотов инструмента способствует более деликатному воздействию абразивного зерна на поверхность обрабатываемого материала; снижение скорости ведет к более агрессивному воздействию. Не оказывайте на инструмент повышенного физического давления. Это не придаст работе с ним эффективности, но снизит эксплуатационный ресурс инструмента.

Если Вас не устраивает объем съема шлифуемого материала, используйте более грубое зерно, но не увеличивайте давление на сам инструмент.

Увеличению эффективности процесса в большей степени будет способствовать использование шлифовальных добавок.

Инструкции по безопасности

Пожалуйста, соблюдайте рекомендованные нами режимы рабочих скоростей.

При эксплуатации и хранении шлифовально-полировального инструмента на гибкой основе, соблюдайте все положения о безопасности и охране труда, включая рекомендации Европейской Федерации Производителей Абразивов FEPA.

Упаковка инструмента иллюстрируется пиктограммами FEPA для абразивных материалов на гибкой основе.



Используйте защитные приспособления для глаз или очки



Используйте наушники



Ознакомьтесь с инструкцией



Используйте защитные перчатки



Используйте пылезащитную маску



Не используйте для влажного шлифования

158 Лепестковые шлифовальные головки



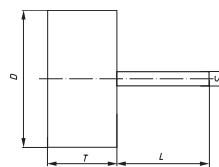
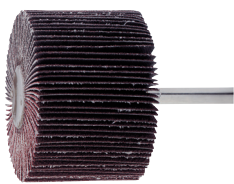
Страница

- | | |
|------------|---|
| 155 | Исполнения и области применения |
| 159 | Лепестковые шлифовальные головки из абразивной ткани |
| 161 | Лепестковые шлифовальные головки из абразивной ткани, чашечная форма |
| 161 | Лепестковые шлифовальные щетки из абразивной ткани |
| 162 | Лепестковые шлифовальные головки из абразивной ткани, серии SFE |
| 162 | Лепестковые шлифовальные головки из абразивной ткани, серии SFC |
| 163 | Лепестковые шлифовальные головки из абразивной ткани, с резьбовой вставкой |
| 164 | Лепестковые шлифовальные головки из абразивной ткани, с резьбовым хвостовиком |
| 165 | Лепестковые шлифовальные головки со вставками из абразивного волокна |
| 165 | Радиальные волокonné шлифовальные головки |
| 166 | Синусоидные волокonné шлифовальные головки серии SFF Sinus-Abrasive |
| 166 | Лепестковые шлифовальные головки из комбинации абразивных ткани / волокна |
| 231 |  |



Лепестковые шлифовальные головки из абразивной ткани 159

Лепестковые
шлифовальные
головки, серия SFL



Номер заказа	D мм.	T мм.	S мм.	L мм.	Обороты, рекоменд. (1/мин.)	Обороты, максим., (1/мин.)	в исполнение НК, зернистость						
							40	60	80	120	150	240	320
SFL 02010.03	20	10	3	40	16000	18000			■	■	■		
SFL 02015.06	20	15	6	40	16000	18000			■	■	■		
SFL 02510.03	25	10	3	40	16000	18000			■	■	■		
SFL 02515.06	25	15	6	40	16000	18000			■	■	■		
SFL 03005.03	30	5	3	40	16000	18000		■	■	■	■	■	■
SFL 03005.06	30	5	6	40	16000	18000		■	■	■	■	■	■
SFL 03010.03	30	10	3	40	16000	18000		■	■	■	■	■	■
SFL 03010.06	30	10	6	40	16000	18000		■	■	■	■	■	■
SFL 03015.06	30	15	6	40	16000	18000		■	■	■	■		
SFL 03020.06	30	20	6	40	16000	18000	■	■					
SFL 04010.03	40	10	3	40	12000	18000		■	■	■	■		
SFL 04010.06	40	10	6	40	12000	18000		■	■	■	■	■	■
SFL 04015.06	40	15	6	40	12000	18000	■	■	■	■	■	■	■
SFL 04020.06	40	20	6	40	12000	18000		■	■	■	■	■	■
SFL 05010.06	50	10	6	40	9000	12000		■	■	■	■	■	

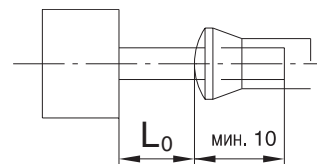
■ имеется на складе

Упаковочная единица: 10 шт. на тип.

Пример для заказа: SFL 03010.06 Зерно 80

Отличные от указанных исполнения габаритных размеров и зернистости – по заявке с указанием минимальной партии.

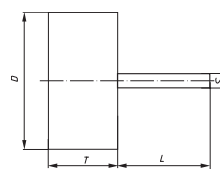
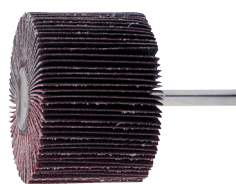
Указанное значение максимальной рабочей скорости применимо только при максимальной длине открытого хвостовика L_0 , не превышающей 20 мм. Рабочая скорость инструмента с длиной хвостовика, превышающей приведенную, рассчитывается индивидуально.



160 Лепестковые шлифовальные головки из абразивной ткани



Лепестковые
шлифовальные головки,
серия SFL



Номер заказа	D мм.	T мм.	S мм.	L мм.	Обороты, рекоменд. (1/мин.)	Обороты, максим., (1/мин.)	в исполнение НК, зернистость						
							40	60	80	120	150	240	320
SFL 05015.06	50	15	6	40	9000	12000	■	■	■	■	■	■	■
SFL 05020.06	50	20	6	40	9000	12000	■	■	■	■	■	■	■
SFL 06015.06	60	15	6	40	8000	12000	■	■	■	■	■	■	■
SFL 06020.06	60	20	6	40	8000	12000	■	■	■	■	■	■	■
SFL 06030.06	60	30	6	40	8000	12000	■	■	■	■	■	■	■
SFL 06040.06	60	40	6	40	8000	8500	■	■	■	■	■	■	■
SFL 06050.06	60	50	6	40	8000	8500		■	■	■	■	■	
SFL 08015.06	80	15	6	40	6000	9000		■	■	■	■	■	■
SFL 08020.06	80	20	6	40	6000	9000		■	■	■	■	■	■
SFL 08030.06	80	30	6	40	6000	9000	■	■	■	■	■		■
SFL 08040.06	80	40	6	40	6000	7500		■	■		■	■	
SFL 08050.06	80	50	6	40	6000	7500	■	■	■	■	■	■	■
SFL 10040.08	100	40	8	40	5000	7500	■	■					
SFL 10050.08	100	50	8	40	5000	7500		■	■		■		

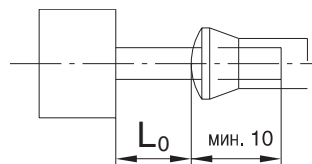
■ имеется на складе

Упаковочная единица: 10 шт. на тип.

Пример для заказа: SFL 06020.06 Зерно 80

Отличные от указанных исполнения габаритных размеров и зернистости – по заявке с указанием минимальной партии.

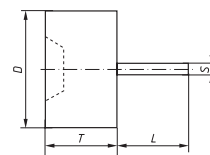
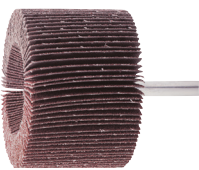
Указанное значение максимальной рабочей скорости применимо только при максимальной длине открытого хвостовика L_0 , не превышающей 20 мм. Рабочая скорость инструмента с длиной хвостовика, превышающей приведенную, рассчитывается индивидуально.





Лепестковые шлифовальные головки из абразивной ткани 161

Лепестковые шлифовальные головки, серия SFT, чашечная форма



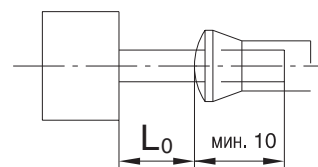
Номер заказа	D мм.	T мм.	S мм.	L мм.	Обороты, рекоменд. (1/мин.)	Обороты, максим., (1/мин.)	в исполнение НК, зернистость						
							40	60	80	120	150	240	320
SFT 04030.06	40	30	6	40	12000	18000		■	■		■		
SFT 06040.06	60	40	6	40	8000	8500		■	■		■		

■ имеется на складе

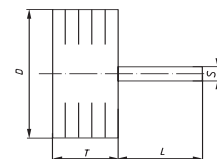
Упаковочная единица: 10 шт. на тип.

Пример для заказа: SFT 4030.06 Зерно 80

Указанное значение максимальной рабочей скорости применимо только при максимальной длине открытого хвостовика L_0 , не превышающей 20 мм. Рабочая скорость инструмента с длиной хвостовика, превышающей приведенную, рассчитывается индивидуально.



Лепестковые шлифовальные щетки, серия SFB



Номер заказа	D мм.	T мм.	S мм.	L мм.	Обороты, рекоменд. (1/мин.)	Обороты, максим., (1/мин.)	в исполнение НК, зернистость						
							40	60	80	120	150	180	240
SFB 04020.06	40	20	6	40	12000	18000			■				
SFB 05020.06	50	20	6	40	9000	12000			■				
SFB 05030.06	50	30	6	40	9000	12000				■			
SFB 06030.06	60	30	6	40	8000	12000			■	■			

■ имеется на складе

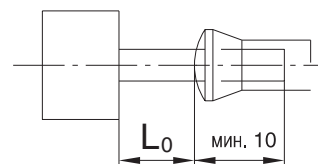
Упаковочная единица: 10 шт. на тип.

Пример для заказа: SFB 06030.06 Зерно 120

Надрезы на периферии лепестков увеличивают гибкость головки данного типа, превращая ее в своеобразную шлифовальную щетку, которая быстро приспосабливается к контурам обрабатываемого изделия.

Отличные от указанных исполнения габаритных размеров и зернистости – по заявке с указанием минимальной партии.

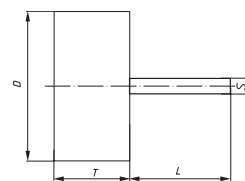
Указанное значение максимальной рабочей скорости применимо только при максимальной длине открытого хвостовика L_0 , не превышающей 20 мм. Рабочая скорость инструмента с длиной хвостовика, превышающей приведенную, рассчитывается индивидуально.



162 Лепестковые шлифовальные головки из абразивной ткани



**Лепестковые
шлифовальные головки,
серия SFE абразивная
ткань с оксидом алюминия,
специальная связка**



Номер заказа	D мм.	T мм.	S мм.	L мм.	Обороты, рекоменд. (1/мин.)	Обороты, максим., (1/мин.)	в исполнение НК, зернистость					
							40	60	80	120	150	180
SFE 03010.03	30	10	3	40	16000	18000				■		
SFE 03010.06	30	10	6	40	16000	18000		■	■		■	
SFE 04015.06	40	15	6	40	12000	18000		■	■	■		
SFE 05015.06	50	15	6	40	9000	12000			■		■	
SFE 06020.06	60	20	6	40	8000	12000			■			
SFE 06030.06	60	30	6	40	8000	12000		■	■	■	■	
SFE 06050.06	60	50	6	40	8000	8500		■		■		
SFE 08030.06	80	30	6	40	6000	9000			■			
SFE 08050.06	80	50	6	40	6000	7500			■			

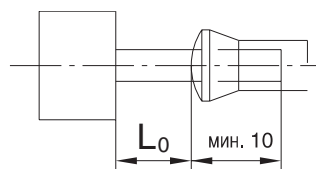
■ имеется на складе

Упаковочная единица: 10 шт. на тип.

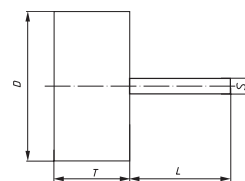
Пример для заказа: SFE 03010.06 Зерно 80

Отличные от указанных исполнения габаритных размеров и зернистости – по заявке с указанием минимальной партии.

Указанное значение максимальной рабочей скорости применимо только при максимальной длине открытого хвостовика L_0 , не превышающей 20 мм. Рабочая скорость инструмента с длиной хвостовика, превышающей приведенную, рассчитывается индивидуально.



**Лепестковые
шлифовальные головки,
серия SFC абразивная ткань
с оксидом кремния**



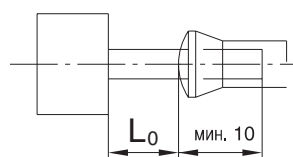
Номер заказа	D мм.	T мм.	S мм.	L мм.	Обороты, рекоменд. (1/мин.)	Обороты, максим., (1/мин.)	в исполнение SIC, зернистость					
							40	60	80	120	150	180
SFC 03010.06	30	10	6	40	16000	18000			■		■	
SFC 04015.06	40	15	6	40	12000	18000			■			
SFC 06020.06	60	20	6	40	8000	12000			■	■		
SFC 06030.06	60	30	6	40	8000	12000				■		

■ имеется на складе

Упаковочная единица: 10 шт. на тип.

Пример для заказа: SFC 03010.06 Зерно 150

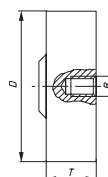
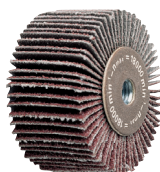
Отличные от указанных исполнения габаритных размеров и зернистости – по заявке с указанием минимальной партии. Указанное значение максимальной рабочей скорости применимо только при максимальной длине открытого хвостовика L_0 , не превышающей 20 мм. Рабочая скорость инструмента с длиной хвостовика, превышающей приведенную, рассчитывается индивидуально.





Лепестковые шлифовальные головки из абразивной ткани с резьбовой вставкой, специальная программа **163**

Лепестковые
шлифовальные головки,
серия SFI абразивная ткань,
резьбовая вставка



	Номер заказа	D мм.	T мм.	Резьба В	Обороты, рекоменд. (1/мин.)	Обороты, максим., (1/мин.)	соответствующее переходное устройство	в исполнение НК, зернистость		
								80	120	150
NEW	SFI 03005.M4	30	5	M4	16000	18000	WADI 0404		■	■
NEW	SFI 03010.M4	30	10	M4	16000	18000	WADI 0407		■	■
NEW	SFI 04015.M6	40	15	M6	12000	18000	WADI 0609	■	■	
NEW	SFI 05020.M6	50	20	M6	9000	12000	WADI 0612	■	■	

■ имеется на складе

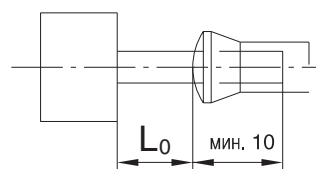
Упаковочная единица: 10 шт. на тип.

Пример для заказа: SFI 03010.M4 Зерно 120

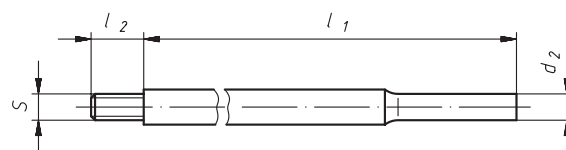
Отличные от указанных исполнения габаритных размеров и зернистости – по заявке с указанием минимальной партии.

Указанные максимальные обороты требуют применения только соответствующего переходного устройства (см. таблицу)

Внимание: глубина закреплённой части инструмента L_0 должна быть мин. 20мм



Переходное устройство
для SFI



	Номер заказа	d ₂ мм.	l ₁ мм.	S мм.	l ₂ мм.	
NEW	WADI 0404	6	80	M4	4	■
NEW	WADI 0407	6	80	M4	7	■
NEW	WADI 0609	6	100	M6	9	■
NEW	WADI 0612	6	100	M6	12	■

■ имеется на складе

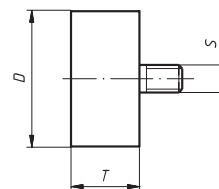
Упаковочная единица: 1 шт. на тип.

Пример для заказа: WADI 0404

164 Лепестковые шлифовальные головки из абразивной ткани с резьбовой вставкой, специальная программа



Лепестковые шлифовальные головки, серия SFA абразивная ткань, резьбовой хвостовик



Номер заказа	D мм.	T мм.	Резьба S	Обороты, рекоменд. (1/мин.)	Обороты, максим., (1/мин.)	в исполнение НК, зернистость		
						120	150	240
NEW SFA 01505.M5	15	5	M5	15000	15000		■	■
NEW SFA 02005.M5	20	5	M5	15000	15000		■	■
NEW SFA 03005.M5	30	5	M5	16000	18000	■	■	■

■ имеется на складе

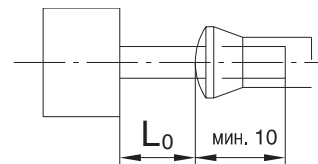
Упаковочная единица: 10 шт. на тип.

Пример для заказа: SFA 02005.M5 Зерно 150

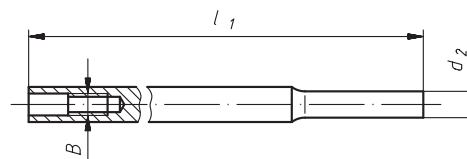
Отличные от указанных исполнения габаритных размеров и зернистости – по заявке с указанием минимальной партии.

Указанные максимальные обороты требуют применения только соответствующего переходного устройства (см. таблицу)

Внимание: глубина закреплённой части инструмента L_0 должна быть мин. 20мм



Переходное устройство для SFA



Номер заказа	d ₂ мм.	l ₁ мм.	B мм.	
NEW WADA 05	6	100	M5	■

■ имеется на складе

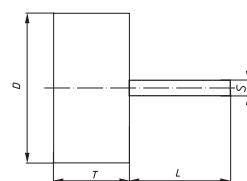
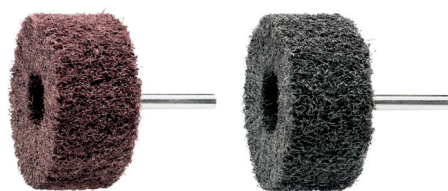
Упаковочная единица: 1 шт. на тип.

Пример для заказа: WADA 05



Лепестковые шлифовальные головки из абразивного волокна 165

**Лепестковые
шлифовальные головки,
серия SFV со вставками из
абразивного волокна**



Номер заказа	D мм.	T мм.	S мм.	L мм.	Обороты, рекоменд. (1/мин.)	Обороты, максим., (1/мин.)	в исполнение NK, зернистость			Карбид кремния, зерно		
							Al. оксид, зерно среднее A104	Тонкое A106	оч. тонк. A107	среднее S204	тонкое S206	оч. тонк. S207
SFV 04020.06	40	20	6	40	7500	14000	■	■	■		■	■
SFV 04030.06	40	30	6	40	7500	14000	■	■	■			■
SFV 05020.06	50	20	6	40	6000	11000	■	■		■	■	■
SFV 05030.06	50	30	6	40	6000	11000	■	■	■			■
SFV 05040.06	50	40	6	40	6000	11000	■	■	■			■
SFV 06030.06	60	30	6	40	5000	9000	■	■	■	■	■	■
SFV 06040.06	60	40	6	40	5000	9000	■	■	■	■		■
SFV 06050.06	60	50	6	40	5000	9000	■	■	■			■
SFV 08040.06	80	40	6	40	4000	7000	■	■		■	■	■
SFV 08050.06	80	50	6	40	4000	7000	■	■	■	■	■	■

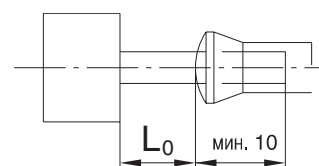
■ имеется на складе

Упаковочная единица: 10 шт. на тип.

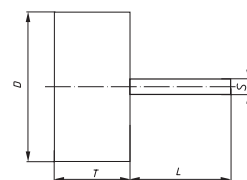
Пример для заказа: SFV 06030.06 A104

Отличные от указанных исполнения габаритных размеров и зернистости – по заявке с указанием минимальной партии.

Указанное значение максимальной рабочей скорости применимо только при максимальной длине открытого хвостовика L_0 , не превышающей 20 мм. Рабочая скорость инструмента с длиной хвостовика, превышающей приведенную, рассчитывается индивидуально.



**Лепестковые
шлифовальные головки,
серия SFR радиальные
волоконные**



Номер заказа	D мм.	T мм.	S мм.	L мм.	Обороты, рекоменд. (1/мин.)	Обороты, максим., (1/мин.)	в исполнение NK, зернистость			Карбид кремния, зерно		
							Al. оксид, зерно среднее A104	Тонкое A106	оч. тонк. A107	среднее S204	тонкое S206	оч. тонк. S207
SFR 06050.06	60	50	6	40	5000	9000	■	■	■			
SFR 08050.06	80	50	6	40	4000	7000	■	■	■			

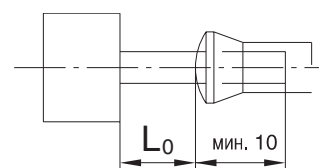
■ имеется на складе

Упаковочная единица: 10 шт. на тип.

Пример для заказа: SFR 08050.06 A106

Отличные от указанных исполнения габаритных размеров и зернистости – по заявке с указанием минимальной партии.

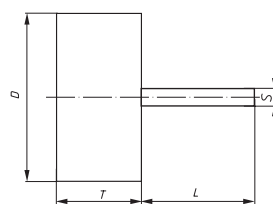
Указанное значение максимальной рабочей скорости применимо только при максимальной длине открытого хвостовика L_0 , не превышающей 20 мм. Рабочая скорость инструмента с длиной хвостовика, превышающей приведенную, рассчитывается индивидуально.



166 Лепестковые шлифовальные головки из абразивного волокна



Лепестковые шлифовальные
головки, серия SFF
синусоидные волоконные
Sinus-Abrasive с хвостовиком



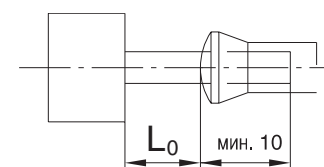
Номер заказа	D мм.	T мм.	S мм.	L мм.	Обороты, рекоменд. (1/мин.)	Обороты, максим., (1/мин.)	Исполнение Al. оксид нормальный			Карбид кремния S208
							A104	A106		
SFF 06030.06	60	30	6	40	4700	6300	■	■		■
SFF 08030.06	80	30	6	40	3500	4700	■	■		■

■ имеется на складе

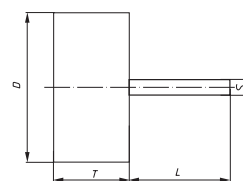
Упаковочная единица: 10 шт. на тип.

Пример для заказа: SFF 06030.06 S208

Указанное значение максимальной рабочей скорости применимо только при максимальной длине открытого хвостовика L_0 , не превышающей 20 мм. Рабочая скорость инструмента с длиной хвостовика, превышающей приведенную, рассчитывается индивидуально.



Лепестковые шлифовальные
головки, серия SFM
комбинация абразивного
волокна и абразивной ткани



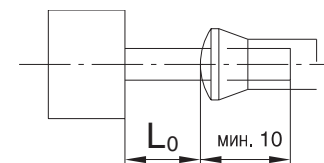
Номер заказа	D мм.	T мм.	S мм.	L мм.	Обороты, рекоменд. (1/мин.)	Обороты, максим., (1/мин.)	в исполнение НК, зернистость			Карбид кремния, зерно		
							Al. оксид, зерно среднее A104/80	Тонкое A106/150	оч. тонк A107/240	среднее S204/80	Тонкое S206/150	оч. тонк S207/240
SFM 04020.06	40	20	6	40	7500	14000	■	■	■	■	■	
SFM 04030.06	40	30	6	40	7500	14000	■	■	■	■	■	■
SFM 05020.06	50	20	6	40	6000	11000	■	■			■	
SFM 05030.06	50	30	6	40	6000	11000		■	■			
SFM 05040.06	50	40	6	40	6000	11000	■	■				
SFM 06030.06	60	30	6	40	5000	9000	■	■	■	■	■	■
SFM 06040.06	60	40	6	40	5000	9000	■	■	■	■		
SFM 06050.06	60	50	6	40	5000	9000	■	■				
SFM 08040.06	80	40	6	40	4000	7000	■	■	■		■	
SFM 08050.06	80	50	6	40	4000	7000	■	■	■	■	■	

■ имеется на складе

Упаковочная единица: 10 шт. на тип.

Пример для заказа: SFM 05030.06 A107/240

Указанное значение максимальной рабочей скорости применимо только при максимальной длине открытого хвостовика L_0 , не превышающей 20 мм. Рабочая скорость инструмента с длиной хвостовика, превышающей приведенную, рассчитывается индивидуально.





Техническая информация

Состав:

Компактные шлифовальные инструменты изготавливаются сочетанием волокна, насыщенного карбидом кремния и полиуретановой пены.

Типы:

Многослойный волоконный инструмент изготавливается:

- с хвостовиком
- в виде дисков

Формовой волоконный инструмент:

- шлифовальные круги
- шлифовальные ролики

(*Важно: соблюдайте направление вращения кругов и роликов, обозначаемое стрелкой)

Свойства:

- однородная волоконная поверхность
- длительная работоспособность
- низкое пылеобразование
- открытая структура
- хорошая теплопроводность
- работа без нагрузок
- легкий вес, малая вибрация
- эластичное шлифование
- лево- и правостороннее шлифование (за искл. серий KSW / KST)
- возможность профилирования (за искл. серий KSW / KST)



Области применения:

- очистка от ржавчины
- удаление покрытий
- зачистка сварных швов
- мраморирование
- матирование

Материалы:

- нержавеющая сталь
- лакокрасочные покрытия
- никелевые сплавы (напр., турбинные лопатки)
- прочие покрытия
- цветные металлы
- древесина
- цинковые штампы и изделия холодного прессования
- резина / кожа

Скорость резания:

$V_{\text{макс.}} = 30 \text{ м./сек.}$

$V_{\text{рекоменд.}} = 15-20 \text{ м./сек.}$

Общая информация

Компактный инструмент, серия KSK

Компактный инструмент, серия KSW

Компактный инструмент, серия KST

Компактный инструмент, серия KSS



Страница

167

168

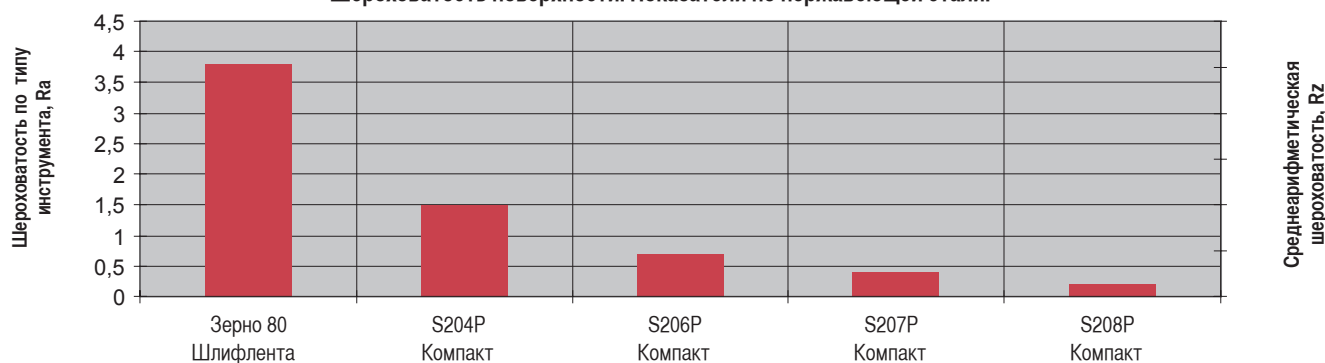
168

168

169

231

Шероховатость поверхности. Показатели по нержавеющей стали.

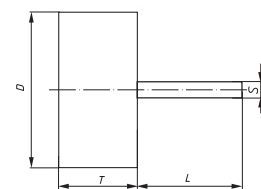


Нержавеющая сталь: 1.4301

168 Компактный шлифовальный инструмент



Компактный шлифовальный инструмент, серия KSK многослойное волокно с хвостовиком



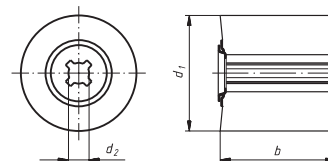
Номер заказа	D мм.	T мм.	S мм.	L мм.	Обороты, рекоменд. (1/мин.)	Обороты максим., (1/мин.)	Исполнение	
							S204P	S207P
KSK 4020.06	40	20	6	40	7100	14300	■	■
KSK 6030.06	60	30	6	40	4700	9500	■	■
KSK 8040.06	80	40	6	40	3500	7100	■	■

■ имеется на складе

Упаковочная единица: 10 шт. на тип.

Пример для заказа: KSK 06030.06 S207P

Компактный шлифовальный инструмент, серия KSW многослойное волокно, ролик



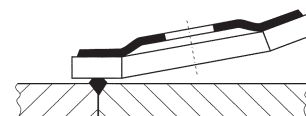
Номер заказа	d ₁ мм.	b мм.	d ₂ мм.	Обороты, рекоменд. (1/мин.)	Обороты максим., (1/мин.)	Исполнение		
						S204P	S206P	S208P
KSW 100050	100	50	19	2800	3800	■	■	■
KSW 100100	100	100	19	2800	3800	■	■	■

■ имеется на складе

Упаковочная единица: 1 шт. на тип.

Пример для заказа: KSW 100100 S204P

Компактный шлифовальный инструмент, серия KST многослойное волокно, диск



Номер заказа	Ø мм.	Толщина мм.	Посадка мм.	Обороты, рекоменд. (1/мин.)	Обороты максим., (1/мин.)	Исполнение	
						S204P	S207P
KST 115020	115	20	22,2	2400	4900	■	■

■ имеется на складе

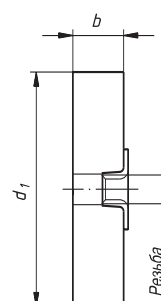
Упаковочная единица: 10 шт. на тип.

Пример для заказа: KST 115020 S204P



Компактный шлифовальный инструмент 169

Компактный шлифовальный
инструмент, серия KSS
многослойное волокно, круг



Номер заказа	d ₁ мм.	b мм.	Резьба	Обороты, рекоменд. (1/мин.)	Обороты максим., (1/мин.)	Исполнение	
						S204P	S207P
KSS 115025	115	25	M14	2400	4900	■	■

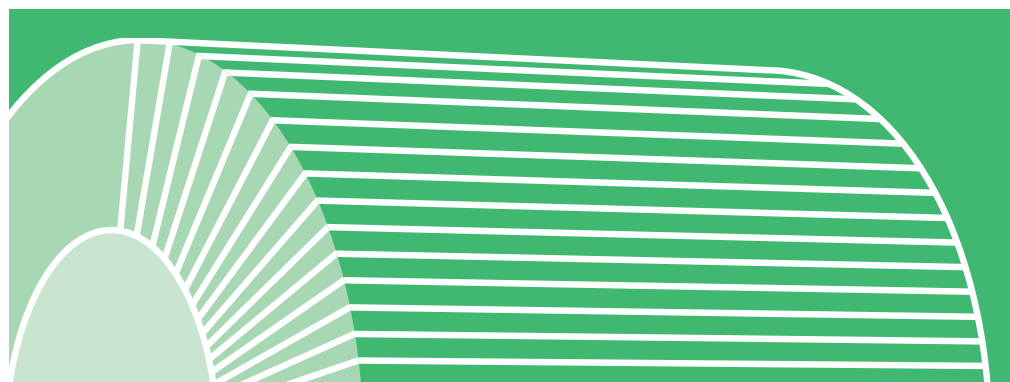
■ имеется на складе

Упаковочная единица: 10 шт.

Пример для заказа: KSS 115025 S204P

Прочие разновидности компактного шлифовального инструмента – по заявке.

170 Лепестковые шлифовальные круги из абразивной ткани, абразивного волокна или их комбинации



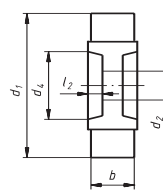
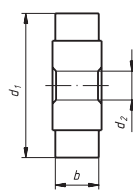
Страница

- 155** Исполнения и области применения
- 171** Лепестковые круги из абразивной ткани
- 172** Лепестковые круги из абразивного волокна и комбинации абразивных ткани / волокна
- 173** Волнистые волоконные круги, специальная программа
- 173** LSW, шлифовальные валы из комбинации абразивного лепесткового материала и волоконного материала
- 174** Лепестковые валы из абразивной ткани
- 174** Лепестковые валы из абразивного волокна
- 175** Лепестковые валы из комбинации абразивных ткани / волокна
- 175** Шлифовально-полировальная доводочная машина





Лепестковые шлифовальные круги из абразивной ткани и абразивного волокна, специальная программа 171



Лепестковые круги, серия LSL абразивная ткань

Номер заказа	d ₁ мм.	b мм.	Посадка d ₂ мм.	Двустороннее поднутрение		Обороты, рекоменд. (1/мин.)	Обороты, максим.,* (1/мин.)	зернистость					
				d ₄ мм.	l ₂ мм.			60	80	120	150	240	
LSL 125025	125	25	13-16-20	---	---	4500	7600	■	■	■	■	■	
LSL 150050	150	50	13-16-20	47	18	3800	6300	■	■	■	■	■	
LSL 165050	165	50	13-16-20	47	18	3400	5700	■	■	■	■	■	
LSL 200025	200	25	20-25-32	71	10	2800	4700	■	■	■	■	■	
LSL 200050	200	50	20-25-32	71	18	2800	4700	■	■	■	■	■	

■ имеется на складе

Пример для заказа: LSL 165050, Посадка 16 Зерно 120

* на стационарных машинах

Скорость V_{макс.}: 50 м./сек на стационарных машинах

Скорость V_{рекоменд.}: 30 м./сек. на ручных машинах

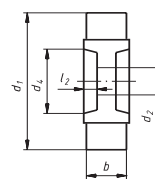
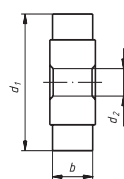
Инструмент в пределах указанной номенклатуры может быть изготовлен в короткие сроки из заготовок, постоянно присутствующих на наших складах незавершенной продукции. Мы можем внести необходимые изменения во внешнем диаметре в пределах от 80 до 400 мм.

172

Лепестковые шлифовальные круги из абразивного волокна или комбинации абразивного волокна / абразивной ткани, специальная программа.



Лепестковые круги, серия LSV абразивное волокно



Номер заказа	d ₁ мм.	b мм.	Посадка d ₂ мм.	Двустороннее поднутрение		Обороты, рекоменд. (1/мин.)	Обороты, максим., (1/мин.)	W = мягкое			M = ср. твердое			H = твердое		
				d ₄ мм.	l ₂ мм.			A 104/ S 204	A 106/ S 206	A 107/ S 207	A 104/ S 204	A 106/ S 206	A 107/ S 207	A 104/ S 204	A 106/ S 206	A 107/ S 207
LSV 100050	100	50	13-16-20	---	---	3000	6000	●	●	●	●	●	●	●	●	●
LSV 150050	150	50	13-16-20	47	18	2000	4000	●	●	●	●	●	●	●	●	●
LSV 160050	160	50	13-16-20	47	18	1900	3800	●	●	●	●	●	●	●	●	●
LSV 200025	200	25	20-25-32	71	10	1500	3000	●	●	●	●	●	●	●	●	●
LSV 200050	200	50	20-25-32	71	18	1500	3000	●	●	●	●	●	●	●	●	●

● изготовление по специальному заказу

Пример для заказа: LSV 160050 Посадка 16 Зерно A 106 M

A = оксид алюминия (корунд) нормальный

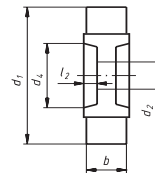
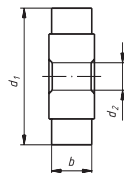
S = карбид кремния

Макс. скорость резания: 35 м./сек.

Минимальное количество для заказа – 25 штук одного типа.

Отклонения во внешних и внутренних диаметрах, прочие исполнения типа «очень жесткого» или «с пропиткой пенополиуретановой пеной» осуществляются по заявке. Возможные отклонения во внешних диаметрах – в диапазоне от 80 до 400 мм.

Лепестковые круги, серия LSM абразивное волокно со вставками из абразивной ткани внутри



Номер заказа	d ₁ мм.	b мм.	Посадка d ₂ мм.	Двустороннее поднутрение		Обороты, рекоменд. (1/мин.)	Обороты, максим., (1/мин.)	Al. оксид норм.			Карбид кремния		
				d ₄ мм.	l ₂ мм.			A 104/ 80	A 106/ 150	A 107/ 240	S 204/ 80	S 206/ 150	S 207/ 240
LSM 080050	80	50	10-13-16	---	---	3800	7600	●	●	●	●	●	●
LSM 150050	150	50	13-16-20	47	18	2000	4000	●	●	●	●	●	●
LSM 160050	160	50	13-16-20	47	18	1900	3800	●	●	●	●	●	●
LSM 200050	200	50	20-25-32	71	18	1500	3000	●	●	●	●	●	●

● изготовление по специальному заказу

Пример для заказа: LSM 150050 Посадка 16 Зерно S 206/150

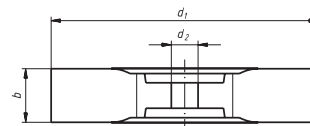
Макс. скорость резания: 35 м./сек.

Минимальное количество для заказа – 25 штук одного типа.

Отклонения во внешних и внутренних диаметрах, а также исполнениях, осуществляются по заявке. Возможные отклонения во внешних диаметрах – в диапазоне от 80 до 400 мм.



Волнистые волоконные круги, специальная программа 173



Волнистые круги, серия
FRV абразивное волокно

Номер заказа	d ₁ мм.	b мм.	d ₂ мм.	Обороты, рекоменд. (1/мин.)	Обороты, максим., (1/мин.)	оксид алюминия нормальный		
						средняя A 104	тонкая A 106	очень тонкая A 107
FRV 20050	200	50	20-25-32	1400	1900	●	●	●
FRV 25050	250	50	20-25-32	1100	1500	●	●	●
FRV 30060	300	60	20-25-32	900	1200	●	●	●

● изготовление по специальному заказу

Пример для заказа: FRV 20050 A 106 Посадка 32

Минимальное количество для заказа – 25 штук одного типа.

Волнистые волоконные круги ЛУКАС используются для сатинирования нержавеющей стали, изделий из хрома, никеля, и цветных металлов. Они идеально приспособлены для очистки и придания товарного вида окрашенным и лакированным поверхностям изделий деревообрабатывающей промышленности, и в производстве пластмасс. Еще более успешно они зарекомендовали себя при использовании в производстве емкостей из нержавеющей стали и алюминия для пищевой промышленности. Оптимальная рабочая скорость инструмента данного типа варьируется в пределах 10-20 м./сек., причем использовать круги необходимо с минимальным физическим давлением на инструмент. Могут использоваться с, или без смазывающе-охлаждающего агента. Использование с СОЖ увеличивает срок службы инструмента. При использовании в сочетании с водой, как охлаждающим агентом, обрабатываемая поверхность приобретает матовый вид; СОЖ на масляной основе придает поверхности качества сатинированной.

Волнистые круги ЛУКАС могут компоноваться на едином валу, что позволяет получить инструмент любой необходимой ширины.

LSW, шлифовальные валы из комбинации
абразивного лепесткового материала и
волоконного материала



NEW

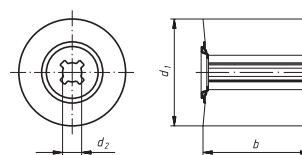
Валы диаметром от 100 до 400 мм. и шириной от 100 до 2000 мм. производятся в различных исполнениях абразивного волокна и посадочных отверстий

изготовление по специальному заказу

174 Лепестковые валы



Лепестковые валы, серия LSL абразивная ткань



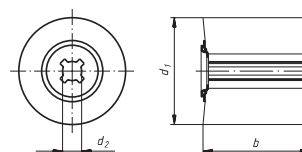
Номер заказа	d ₁ мм.	b мм.	d ₂ мм.	Обороты, рекоменд. (1/мин.)	Обороты, максим., (1/мин.)	зернистость		
						40	60	80
LSL 100050	100	50	19	3700	6000	■	■	■
LSL 100100	100	100	19	3700	6000	■	■	■

■ имеется на складе

Упаковочная единица: 1 шт. на тип

Пример для заказа: LSL 100100 Посадка 19 Зерно 40

Лепестковые валы, серия LSV абразивное волокно



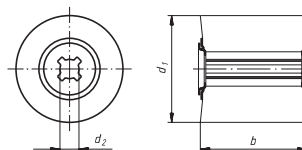
Номер заказа	d ₁ мм.	b мм.	d ₂ мм.	Обороты, рекоменд. (1/мин.)	Обороты, максим., (1/мин.)	зернистость		
						средняя A 104	тонкая A 106	очень тонкая A 107
LSV 100050	100	50	19	2800	6000	■	■	■
LSV 100100	100	100	19	2800	6000	■	■	■

■ имеется на складе

Упаковочная единица: 1 шт. на тип

Пример для заказа: LSV 100050 Посадка 19 Зерно A 104

Лепестковые валы, серия LSF Sinus-Abrasive абразивное волокно



Номер заказа	d ₁ мм.	b мм.	d ₂ мм.	Обороты, рекоменд. (1/мин.)	Обороты, максим., (1/мин.)	исполнение		
						Al. оксид норм. A 104	A 106	Карбид кремния S 208
LSF 100050	100	50	19	2800	3800	■	■	■
LSF 100100	100	100	19	2800	3800	■	■	■

■ имеется на складе

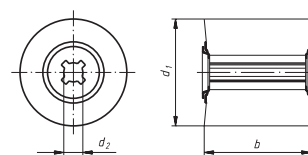
Упаковочная единица: 1 шт. на тип

Пример для заказа: LSF 100100 S208



Лепестковые валы 175

Лепестковые валы, серия
LSM абразивное волокно со
вставками из абразивной
ткани



Номер заказа	d ₁ мм.	b мм.	d ₂ мм.	Обороты, рекоменд. (1/мин.)	Обороты, максим., (1/мин.)	зернистость		
						средняя A 104/80	тонкая A 106/150	очень тонкая A 107/204
LSM 100050	100	50	19	2800	6000	■	■	■
LSM 100100	100	100	19	2800	6000	■	■	■

■ имеется на складе

Упаковочная единица: 1 шт. на тип

Пример для заказа: LSM 100100 Посадка 19 Зерно A 104/80



Шлифовально-полировальная
доводочная машина LP 1503 VR



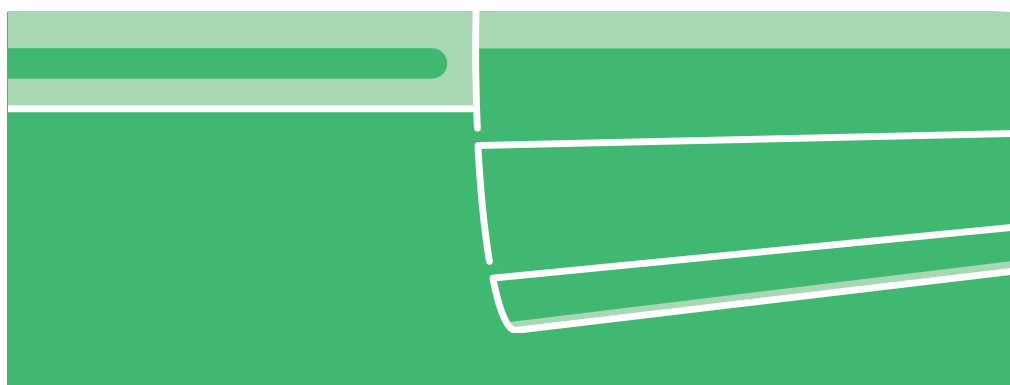
Номер заказа	Скорость мин. ⁻¹	Входная мощность W	Выходная мощность W			
LP 1503 VR	1.200-3.700	1200	700			■

■ имеется на складе

Вес около 3,6 кг.



176 Абразивные ленты и оправки



Страница

155 Исполнения и области применения

177 Абразивные ленты, цилиндрические

179 Оправки для цилиндрических лент

181 Абразивные ленты, конические

181 Оправки для конических лент

182 Абразивные ролики

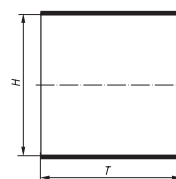
182 Оправки для абразивных роликов

231 





Абразивные ленты 177



Абразивные ленты, серия
SBZY цилиндрические

Номер заказа	H мм.	T мм.	зернистость												
			Оксид алюминия – корунд нормальный									Циркониев. корунд			
			40	50	60	80	120	150	240	320	36	50	60	80	
SBZY 00810	8	10						■							
SBZY 01010	10	10				■		■	■	■					
SBZY 01020	10	20				■		■	■	■					
SBZY 01210	12	10				■		■	■						
SBZY 01213	12	13				■	■		■						
SBZY 01225	12	25				■		■	■	■					
SBZY 01250	12	50				■									
SBZY 01310	13	10				■		■							
NEW SBZY 01325	13	25				■		■				■			■
SBZY 01510	15	10			■	■		■	■	■					
NEW SBZY 01530	15	30	■	■	■	■	■	■	■	■		■	■	■	■
SBZY 01550	15	50		■											
NEW SBZY 01925	19	25		■	■	■		■			■	■			■

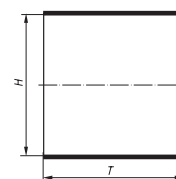
■ имеется на складе

Упаковочная единица: 50 шт. на тип

Пример для заказа: SBZY 01225 NK 80

Скорость $v_{\text{макс.}}$: см. описание соответствующих оправок Страница 179

178 Абразивные ленты



Абразивные ленты, серия
SBZY цилиндрические

Номер заказа	Н мм.	Т мм.	зернистость											
			Оксид алюминия – корунд нормальный								Циркониев. корунд			
			40	50	60	80	120	150	240	320	36	50	60	80
SBZY 02210	22	10						■	■	■				
SBZY 02220	22	20		■	■	■		■	■	■	■	■	■	
SBZY 02250	22	50		■										
SBZY 02525	25	25	■	■	■	■		■			■	■		■
SBZY 03020	30	20	■	■	■	■		■	■					
SBZY 03030	30	30	■	■	■	■		■	■	■	■	■	■	■
SBZY 03825	38	25	■	■	■	■		■			■	■		■
SBZY 04530	45	30	■	■	■	■		■	■	■	■	■	■	■
SBZY 05125	51	25	■	■	■	■		■			■	■		■
SBZY 06030	60	30	■	■	■	■		■			■	■	■	■
SBZY 07530	75	30	■	■	■	■		■						
SBZY 10040	100	40	■	■	■	■		■						

■ имеется на складе

Упаковочная единица: 50 шт. на тип

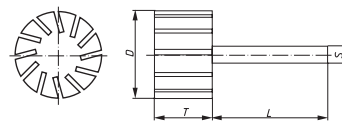
Пример для заказа: SBZY 02220 NK 80

Скорость пмакс.: см. описание соответствующих оправок Страница 180



Оправки для лент 179

Оправки, серия STZY цилиндрические



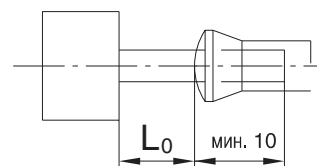
Номер заказа	D мм.	T мм.	S мм.	L мм.	Исполнение / рабочая скорость		H = жесткое	W = мягкое
					п _{макс.} жесткое (1/мин.)	п _{макс.} мягкое (1/мин.)		
STZY 00810.03	8	10	3	40	57000	47500		■
STZY 01010.03	10	10	3	25	54000	38000	■	
STZY 01010.06	10	10	6	40	57000	38000	■	
STZY 01020.06	10	20	6	40	57000	38000	■	
STZY 01210.06	12	10	6	40	46500	31500	■	
STZY 01213.02	12	13	2,35	40	26000	26000	■	
STZY 01225.06	12	25	6	40	46500	31500	■	■
STZY 01250.06	12	50	6	40	31500	31500	■	
STZY 01310.06	13	10	6	40	44000	29000	■	
STZY 01325.06	13	25	6	40	44000	29000	■	
STZY 01510.06	15	10	6	40	38000	25000	■	
STZY 01530.06	15	30	6	40	38000	25000	■	■
STZY 01550.06	15	50	6	40	25000	25000	■	
STZY 01925.06	19	25	6	40	30000	20000	■	

■ имеется на складе

Упаковочная единица: 5 шт. на тип, от Ø 75 мм. = 2 шт. на тип

Пример для заказа: STZY 01210.06 H

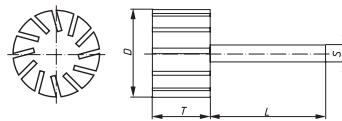
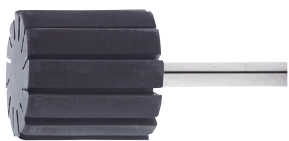
Указанное значение максимальной рабочей скорости применимо только при максимальной длине открытого хвостовика L_0 , не превышающей 20 мм. Рабочая скорость инструмента с длиной хвостовика, превышающей приведенную, рассчитывается индивидуально.



180 Оправки для лент



Оправки, серия STZY цилиндрические



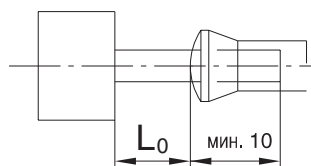
Номер заказа	D мм.	T мм.	S мм.	L мм.	Исполнение / рабочая скорость		H = жесткое	W = мягкое
					П _{макс.} жесткое (1/мин.)	П _{макс.} мягкое (1/мин.)		
STZY 02210.06	22	10	6	40	26000	17000	■	
STZY 02220.06	22	20	6	40	26000	17000	■	■
STZY 02250.06	22	50	6	40	17000	17000	■	
STZY 02525.06	25	25	6	40	22500	15000	■	
STZY 03020.06	30	20	6	40	19000	12500	■	■
STZY 03030.06	30	30	6	40	19000	12500	■	■
STZY 03825.06	38	25	6	40	15000	10000	■	
STZY 04530.06	45	30	6	40	13000	13000	■	■
STZY 05125.06	51	25	6	40	11200	8000	■	
STZY 06030.06	60	30	6	40	9500	6500	■	■
STZY 06030.08	60	30	8	40	9500	6500	■	■
STZY 07530.08	75	30	8	40	6500	5000	■	
STZY 10040.08	100	40	8	40	5800	4000		■

■ имеется на складе

Упаковочная единица: 5 шт. на тип, от Ø 75 мм. = 2 шт. на тип

Пример для заказа: STZY 04530.06 H

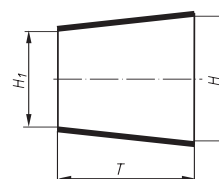
Указанное значение максимальной рабочей скорости применимо только при максимальной длине открытого хвостовика L_0 , не превышающей 20 мм. Рабочая скорость инструмента с длиной хвостовика, превышающей приведенную, рассчитывается индивидуально.





Абразивные ленты и оправки 181

Абразивные ленты, серия SBKE конические



Номер заказа	H мм.	T мм.	H ₁ мм.	зернистость, оксид алюминия – корунд нормальный							
				40	50	60	80	120	150	240	320
SBKE 02063	20	63	14	■		■	■		■		
SBKE 02930	29	30	22	■	■	■	■		■		
SBKE 03660	36	60	22	■	■	■	■		■		

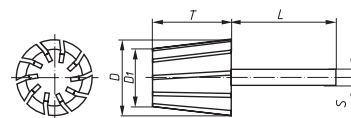
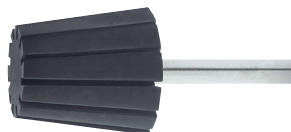
■ имеется на складе

Упаковочная единица: 50 шт. на тип

Пример для заказа: SBKE 02063 NK 80

Скорость $n_{\text{макс}}$: см. описание соответствующих оправок

Оправки, серия STKE конические



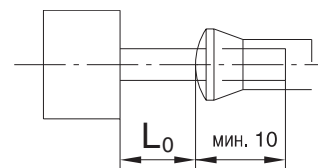
Номер заказа	D мм.	T мм.	S мм.	D ₁ мм.	L мм.	$n_{\text{макс.}}$ (1/мин.)	исполнение H = жесткое
STKE 02063.06	20	63	6	14	40	21000	■
STKE 02930.06	29	30	6	22	40	21000	■
STKE 03660.06	36	60	6	22	40	13500	■

■ имеется на складе

Упаковочная единица: 5 шт. на тип

Пример для заказа: STKE 02063.06 H

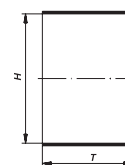
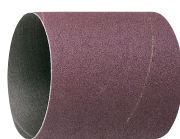
Указанное значение максимальной рабочей скорости применимо только при максимальной длине открытого хвостовика L_0 , не превышающей 20 мм. Рабочая скорость инструмента с длиной хвостовика, превышающей приведенную, рассчитывается индивидуально.



182 Абразивные ленты и оправки



Абразивные валики, серия SBZY цилиндрические



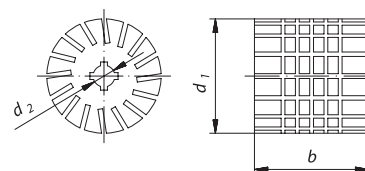
Номер заказа	H мм.	T мм.	зернистость, оксид алюминия – корунд нормальный							
			40	50	60	80	120	150	240	320
SBZY 100100	100	100			■	■	■	■		

■ имеется на складе

Упаковочная единица: 6 штук на тип

Пример для заказа: SBZY 100100 NK80

Оправки, серия STWS для абразивных валиков



Номер заказа	d ₁ мм.	b мм.	Посадка d ₂ мм.	n _{макс.} (1/мин.)	
STWS 100100	100	100	19	2800	■

■ имеется на складе

Упаковочная единица: 1 шт. на тип

Пример для заказа: STWS 100100

Посадочное отверстие Ø 19 мм. дополнено канавкой в 6 мм.

Оптимальные машины: см. стр. 231



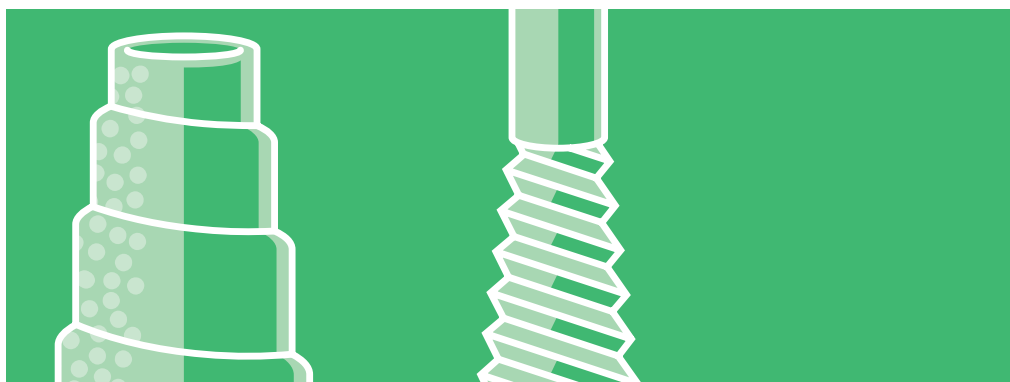
Мы рады Вам помочь

Наши специалисты находятся в постоянном поиске путей совершенствования всей гаммы выпускаемого инструмента для решения специфических задач Вашего производства в тесном сотрудничестве с Вами.

Пожалуйста, звоните нам!



Абразивные ролики и стержни - держатели **183**

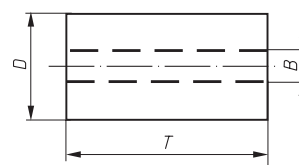


	Страница
Исполнения и области применения	155
Абразивные ролики, цилиндрические	184
Абразивные ролики, конические	184
Стержни – держатели	185
	231

184 Абразивные ролики и стержни-держатели



Абразивные ролики, серия
SRZY цилиндрические



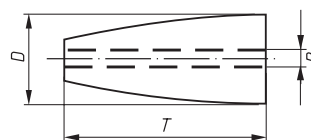
Номер заказа	D мм.	T мм.	B мм.	n _{макс.} (1/мин.)	Пригодные стержни-держатели	зернистость, NK			
						36	50	80	150
SRZY 0625	6	25	3	26000	SRTR 3063.03 или SRTR 3063.06			■	■
SRZY 0638	6	38	3	26000	SRTR 3063.03 или SRTR 3063.06			■	■
SRZY 1025	10	25	3	26000	SRTR 3063.03 или SRTR 3063.06		■	■	■
SRZY 1038	10	38	3	26000	SRTR 3070.06		■	■	■
SRZY 1325	13	25	3	26000	SRTR 3063.06		■	■	■
SRZY 1338	13	38	3	26000	SRTR 3070.06		■	■	■
SRZY 2038	20	38	5	18000	SRTR 5085.06		■	■	■
SRZY 2050	20	50	5	18000	SRTR 5085.06		■	■	

■ имеется на складе

Упаковочная единица: 50 шт. на тип

Пример для заказа: SRZY 1038 NK 50

Абразивные ролики, серия
SRKE конические



Номер заказа	D мм.	T мм.	B мм.	n _{макс.} (1/мин.)	Пригодные стержни-держатели	зернистость, NK			
						36	50	80	150
SRKE 1025	10	25	3	26000	SRTR 3063.03 или SRTR 3063.06		■	■	■
SRKE 1325	13	25	3	26000	SRTR 3063.06		■	■	■
SRKE 1338	13	38	3	26000	SRTR 3070.06		■	■	■
SRKE 1638	16	38	3	18000	SRTR 3070.06		■	■	■
SRKE 2050	20	50	5	18000	SRTR 5085.06	■	■	■	■

■ имеется на складе

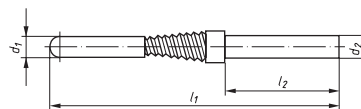
Упаковочная единица: 50 шт. на тип

Пример для заказа: SRKE 1325 NK 80



Абразивные ролики и стержни-держатели 185

Стержни-держатели, серия SRTR



Номер заказа	d ₁ мм.	l ₁ мм.	d ₂ мм.	l ₂ мм.	
SRTR 3063.03	3	64	3	27	■
SRTR 3063.06	3	64	6	27	■
SRTR 3070.06	3	70	6	25	■
SRTR 5085.06	5	85	6	35	■
SRTR 5155.06	5	155	6	100	
SRTR 5255.06	5	255	6	200	

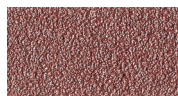
■ имеется на складе

Упаковочная единица: 5 шт. на тип

Пример для заказа: SRTR 3070.06

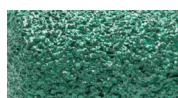
Скорость $n_{\text{макс.}}$: см. описание абразивных роликов, Страница 184

186 Абразивные колпачки и втулки



Универсальные шлифовальные колпачки

Колпачки универсального применения для шлифования металлов, пластиков, древесины и прочих материалов.



Специальные шлифовальные колпачки

Специальное исполнение для обработки нержавеющей и жаропрочных сталей в производстве штампов и пресс-форм.

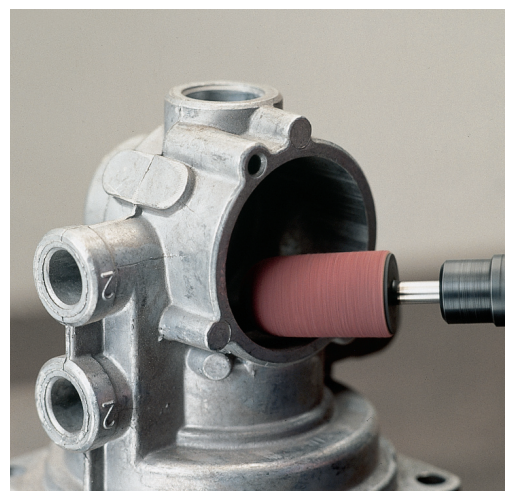


High Performance
optimised for quality and cost

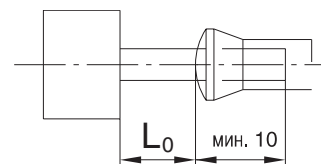


Страница

- | | |
|------------|---|
| 155 | Исполнение и области применения |
| 187 | Абразивные колпачки, цилиндрические |
| 187 | Держатели для цилиндрических колпачков |
| 188 | Абразивные колпачки, круглоцилиндрические |
| 188 | Держатели для круглоцилиндрических колпачков |
| 189 | Абразивные колпачки, остроцилиндрические |
| 189 | Держатели для остроцилиндрических колпачков |
| 190 | Абразивные колпачки, круглоконические |
| 190 | Держатели для круглоконических колпачков |
| 191 | Абразивные втулки, конические |
| 191 | Держатели для абразивных втулок, конические |
| 192 | Абразивные колпачки, в наборах |
| 231 |  |



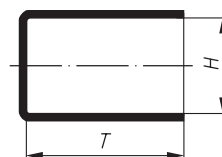
Максимальные значения рабочих скоростей абразивных колпачков приводятся в таблицах соответствия держателей. Указанные значения соотносятся с держателями, максимальное значения свободных длин которых L_0 не превышает 15 мм. При других значениях, скорости рассчитываются индивидуально.





Шлифовальные колпачки и держатели 187

Серия SKZY универсальные
шлифовальные колпачки,
цилиндрические



Номер заказа	H мм.	T мм.		зернистость		
				80	150	320
SKZY 0510	5	10		■	■	■
SKZY 0712	7	12		■	■	■
SKZY 1015	10	15		■	■	■
SKZY 1317	13	17		■	■	■
SKZY 1626	16	26		■	■	■

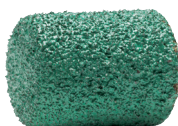
■ имеется на складе

Упаковочная единица: 100 штук на тип

Пример для заказа: SKZY 1015 Зерно 150

Скорость $n_{\text{макс.}}$: см. описание соответствующих держателей

Серия SKZYS специальные
шлифовальные колпачки,
цилиндрические



 **High Performance**
optimised for quality and cost

Номер заказа	H мм.	T мм.		зернистость		
				60	80	150
SKZYS 0510	5	10			■	■
SKZYS 0712	7	12		■	■	■
SKZYS 1015	10	15		■	■	■

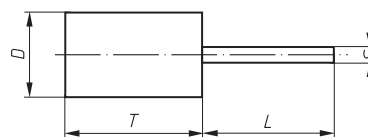
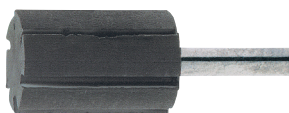
■ имеется на складе

Упаковочная единица: 100 штук на тип

Пример для заказа: SKZYS 0510 Зерно 80

Скорость $n_{\text{макс.}}$: см. описание соответствующих держателей

Держатели, серия GTZY
цилиндрические



Номер заказа	D мм.	T мм.	L мм.	$n_{\text{макс.}}$ (1/мин.)	в наличии на складе с диаметром хвостовика $\varnothing = S$			
					2,35 мм.	3 мм.	1/8 дюйма	6 мм.
GTZY 0510	5	10	25	57000	■	■	■	
GTZY 0712	7	12	25	42000	■	■		
GTZY 1015	10	15	25	30000		■	■	
GTZY 1317	13	17	25	23000		■		
GTZY 1626	16	26	25	18000		■	■	■

■ имеется на складе

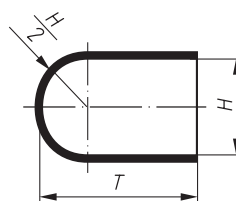
Упаковочная единица: 5 шт. на тип

Пример для заказа: GTZY 1015 S 3 мм.

188 Шлифовальные колпачки и держатели



Серия SKWR универсальные
шлифовальные колпачки,
круглоцилиндрические



Номер заказа	H мм.	T мм.		зернистость		
				80	150	320
SKWR 0511	5	11		■	■	■
SKWR 0713	7	13		■	■	■
SKWR 1015	10	15		■	■	■
SKWR 1319	13	19		■	■	■
SKWR 1626	16	26		■	■	■

■ имеется на складе

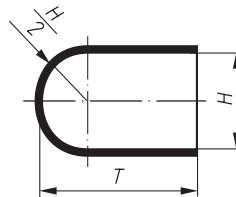
Упаковочная единица: 100 штук на тип

Скорость $n_{\text{макс.}}$: см. описание соответствующих держателей

Пример для заказа: SKWR 1015 Зерно 150

Серия SKWR специальные
шлифовальные колпачки,
круглоцилиндрические

High Performance
optimised for quality and cost



Номер заказа	H мм.	T мм.		зернистость		
				60	80	150
SKWRS 0511	5	11			■	■
SKWRS 0713	7	13		■	■	■
SKWRS 1015	10	15		■	■	■
SKWRS 1319	13	19		■	■	■

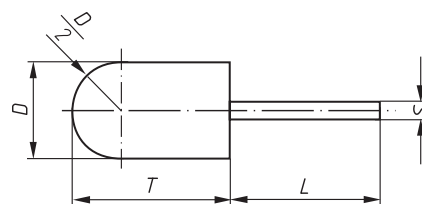
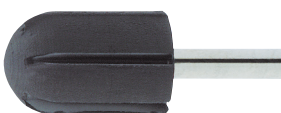
■ имеется на складе

Упаковочная единица: 100 штук на тип

Скорость $n_{\text{макс.}}$: см. описание соответствующих держателей

Пример для заказа: SKWRS 1015 Зерно 150

Держатели, серия GTWR
круглоцилиндрические



Номер заказа	D мм.	T мм.	L мм.	$n_{\text{макс.}}$ (1/мин.)	в наличии на складе с диаметром хвостовика $\varnothing = S$			
					2,35 мм.	3 мм.	1/8 дюйма	6 мм.
GTWR 0511	5	11	25	57000	■	■	■	
GTWR 0713	7	13	25	42000	■	■	■	
GTWR 1015	10	15	25	30000	■	■	■	
GTWR 1319	13	19	25	23000	■	■		
GTWR 1626	16	26	25	18000	■	■	■	■

■ имеется на складе

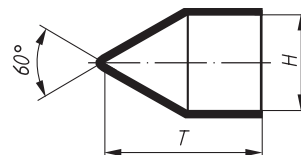
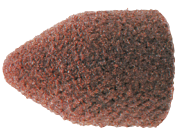
Упаковочная единица: 5 шт. на тип

Пример для заказа: GTWR 0713 S 1/8 дюйма



Шлифовальные колпачки и держатели 189

Серия SKWK универсальные
шлифовальные колпачки,
остроцилиндрические



Номер заказа	H мм.	T мм.		зернистость		
				80	150	320
SKWK 0511	5	11		■	■	■
SKWK 0713	7	13		■	■	■
SKWK 1015	10	15		■	■	■
SKWK 1319	13	19		■	■	■
SKWK 1626	16	26		■	■	■

■ имеется на складе

Упаковочная единица: 100 штук на тип

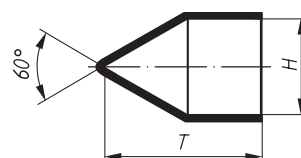
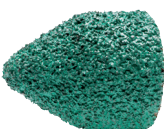
Пример для заказа: SKWK 0511 Зерно 320

Скорость $n_{\text{макс.}}$: см. описание соответствующих держателей

Серия SKWK специальные
шлифовальные колпачки,
остроцилиндрические



High Performance
optimised for quality and cost



Номер заказа	H мм.	T мм.		зернистость		
				60	80	150
SKWKS 0511	5	11			■	■
SKWKS 0713	7	13		■	■	■
SKWKS 1015	10	15		■	■	■
SKWKS 1319	13	19		■	■	■

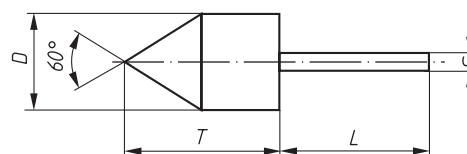
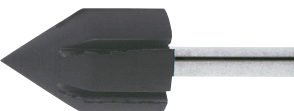
■ имеется на складе

Упаковочная единица: 100 штук на тип

Пример для заказа: SKWKS 0511 Зерно 80

Скорость $n_{\text{макс.}}$: см. описание соответствующих держателей

Держатели, серия GTWK
остроцилиндрические



Номер заказа	D мм.	T мм.	L мм.	$n_{\text{макс.}}$ (1/мин.)	в наличии на складе с диаметром хвостовика $\varnothing = S$			
					2,35 мм.	3 мм.	1/8 дюйма	6 мм.
GTWK 0511	5	11	25	57000		■	■	
GTWK 0713	7	13	25	42000	■	■		
GTWK 1015	10	15	25	30000		■	■	
GTWK 1319	13	19	25	23000	■	■		
GTWK 1626	16	26	25	18000		■	■	■

■ имеется на складе

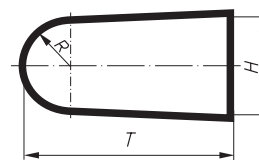
Упаковочная единица: 5 шт. на тип

Пример для заказа: GTWK 0511 S 3 мм.

190 Шлифовальные колпачки и держатели



Шлифовальные колпачки,
серия SKKE круглоконические



Номер заказа	H мм.	T мм.	≈R мм.	зернистость		
				80	150	280
SKKE 0515	5	15	2	■	■	■
SKKE 1125	11	25	5	■	■	■
SKKE 1632	16	32	7,5	■	■	■
SKKE 2140	21	40	9,5	■	■	■

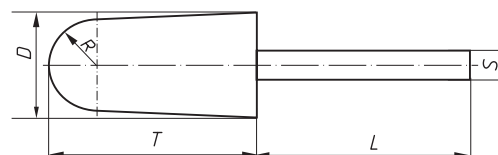
■ имеется на складе

Упаковочная единица: до Ø 11 мм. - 100 штук на тип
от Ø 16 мм. - 25 штук на тип

Пример для заказа: SKKE 1632 Зерно 150

Скорость $n_{\text{макс.}}$: см. описание соответствующих держателей

Держатели, серия GTKE
круглоконические



Номер заказа	D мм.	T мм.	L мм.	≈R мм.	$n_{\text{макс.}}$ (1/мин.)	в наличии на складе с диаметром хвостовика Ø = S			
						3 мм.	1/8 дюйма	6 мм.	1/4 дюйма
GTKE 0515	5	15	40	2	57000	■		■	■
GTKE 1125	11	25	40	5	27000			■	
GTKE 1632	16	32	40	7,5	18000			■	
GTKE 2140	21	40	40	9,5	14000			■	

■ имеется на складе

Упаковочная единица: 5 шт. на тип

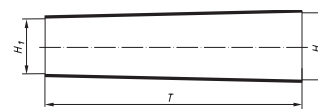
Пример для заказа: GTKE 1632 S 6 mm

Стоимость хвостовика длиной L входит в стоимость поставки.



Шлифовальные втулки и держатели 191

Шлифовальные втулки, серия SHKE конические



Номер заказа	H мм.	T мм.	H1 мм.	зернистость		
				80	150	320
SHKE 0885	8	85	4,5	■	■	
SHKE 1385	13	85	9,5	■	■	
SHKE 1885	18	85	14,5	■	■	
SHKE 2385	23	85	19,5	■	■	

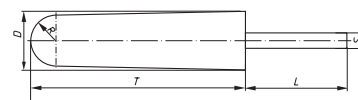
■ имеется на складе

Упаковочная единица: 25 штук на тип

Пример для заказа: SHKE 1385 Зерно 80

Скорость пмакс.: см. описание соответствующих держателей

Держатели, серия GTKE конические



Номер заказа	D мм.	T мм.	L мм.	≈R мм.	Пмакс. (1/мин.)	в наличие на складе с диаметром хвостовика Ø = S			
						3 мм.	1/8 дюйма	6 мм.	1/4 дюйма
GTKE 0885	8	85	40	2	24000			■	■
GTKE 1385	13	85	40	5	17000			■	
GTKE 1885	18	85	40	7,5	12000			■	
GTKE 2385	23	85	40	9,5	10000			■	

■ имеется на складе

Упаковочная единица: 5 шт. на тип

Пример для заказа: GTKE 1385 S 6 мм.

Для обработки труднодоступных участков, используйте шлифовальные колпачки конической формы в сочетании с данными держателями длиной головки 85 мм.

192 Абразивные колпачки, в наборах



Абразивные колпачки

Номер заказа	шт.	Содержание одной упаковки	
WS 65 В наборе 640 абразивных колпачков и 23 держателя		Абразивные колпачки, зерно 150	■
	50 шт.	SKKE 0515	
	100 шт. на	SKZY 0510, SKWR 0511, SKWK 0511	
	50 шт. на	SKZY 0712, SKWR 0713, SKWK 0713	
	20 шт. на	SKZY 1015, SKWR 1015	
	10 шт.	SKKE 1125	
		Абразивные колпачки, зерно 80	
	20 шт.	SKWK 1015	
	10 шт. на	SKZY 1317, SKWR 1319, SKWK 1319, SKKE 1632	
	15 шт. на	SKWK 1626, SKWR 1626	
		Держатели, хвостовик 3 мм.	
	2 шт. на	GTZY 0510, GTWR 0511, GTWK 0511, GTZY 0712, GTWR 0713, GTWK 0713	
	1 шт. на	GTZY 1015, GTWR 1015, GTWK 1015, GTZY 1317, GTWR 1319, GTWK 1319	
		Держатели, хвостовик 6 мм.	
	1 шт. на	GTKE 0515, GTKE 1125, GTWK 1626, GTWR 1626, GTKE 1632	



Внешние габариты коробки: 325x257x55 мм.

Упаковочная единица: 1 упаковка на тип

Пример для заказа: WS 65



Абразивные диски и держатели, волоконные шлифсегменты и рулоны

193



	Страница
Исполнения и области применения	155
Общая информация	194
Абразивные диски, самоустанавливающиеся репейные	195
Держатели самоустанавливающихся абразивных дисков	195
Абразивные диски, самоклеящиеся	196
Держатели самоклеящихся абразивных дисков	196
Абразивные диски, быстросменные	197
Держатели быстросменных абразивных дисков	199
Быстросменные абразивные диски с пластиковой резьбовой вставкой	200
Держатели быстросменных абразивных дисков с пластиковой резьбовой вставкой	201
Волоконные шлифсегменты и рулоны	202
	231

Абразивные диски и держатели, волоконные шлифсегменты и рулоны



Общая информация

Самоустанавливающиеся репейные абразивные диски, серия PSN

Репейные абразивные диски ЛУКАС серии PSN относятся к категории самоустанавливающихся. Обратная сторона диска и лицевая сторона резинового держателя покрыты репейным материалом типа Velcro. Самоустанавливающиеся диски ЛУКАС используются для обработки плоских и контурных поверхностей. По мере необходимости, репейная подложка диска позволяет легко заменять даже частично изношенные диски на новые, нужные для другой операции, и устанавливать ранее использованные диски для дальнейшей работы.

Самоустанавливающиеся абразивные диски изготавливаются в различных исполнениях зернистости оксида алюминия нормального (NK), сведения о которых приведены далее.

Самоклеящиеся абразивные диски, серия PSK

Абразивные диски ЛУКАС серии PSK относятся к категории самоклеящихся. Самоклеящаяся подложка диска закрыта предохранительной пленкой; после ее снятия, диск можно установить на резиновый держатель. Самоклеящиеся абразивные диски ЛУКАС могут использоваться для обработки широкого спектра поверхностей. Снятый с держателя, диск не подлежит дальнейшему использованию. Самоклеящиеся абразивные диски изготавливаются в различных исполнениях зернистости оксида алюминия нормального (NK), сведения о которых приведены далее.



Быстросменные абразивные диски, серии PSG/PSR

Абразивные диски ЛУКАС серий PSG/PSR являются инструментом быстросменного соединения стыковочным узлом типа «металл по металлу».

Это позволяет пользователю воспользоваться рядом преимуществ:

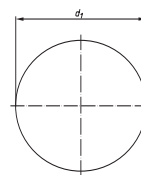
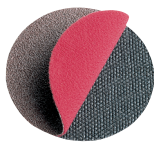
- абсолютно плотное, надежное соединение
- возможность работы на высоких скоростях
- ускоренная обработка при высоком качестве и снижении затрат
- широкий диапазон зернистости от грубой до очень тонкой
- наличие дисков в исполнении оксида алюминия – корунда нормального, циркониевого корунда, абразивов с активными шлифовальными компонентами, на подложках из мягкого и высокопрочного волокна, предполагает решение широкого круга задач в большинстве областей применения.
- возможность использования дисков такого типа с резиновыми подложками трех разновидностей жесткости, делает их чрезвычайно гибким инструментом

Более детальная информация о различных исполнениях дисков и их применении приведена в описаниях соответствующего инструмента.



Абразивные диски, самоустанавливающиеся 195

Абразивные диски, серия
PSH, самоустанавливающиеся
в исполнение оксида алюминия
(корунда)



Номер заказа	d ₁ мм.	зернистость						
		60	80	120	150	180	240	320
PSH 018 A	20	■	■	■	■	■	■	■
PSH 030 A	33	■	■	■	■	■	■	■
PSH 045 A	48	■	■	■	■	■	■	
PSH 060 A	63	■	■	■	■	■	■	■
PSH 075 A	78	■	■	■	■	■	■	■
PSH 125 A	125	■	■					

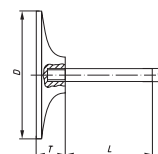
■ имеется на складе

Упаковочная единица: 100 шт. на тип

Пример для заказа: PSH 045 A 120

Скорость $n_{\text{макс.}}$: см. описание соответствующих держателей

Держатели, серия GTN
для самоустанавливающихся
дисков



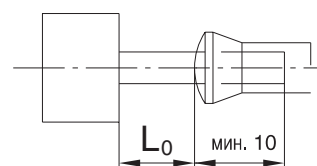
Номер заказа	D мм.	S мм.	T мм.	L мм.	$n_{\text{макс.}}$ (1/мин.)	
GTN 018.03	18	3	11	30	20000	■
GTN 030.03	30	3	12	30	12500	■
GTN 030.06	30	6	12	40	12500	■
GTN 045.06	45	6	11	40	10000	■
GTN 060.06	60	6	13	40	8000	■
GTN 075.06	75	6	15	40	6000	■
GTN 120.06	120	6	20	25	4000	■
GTN 120.08	120	8	20	25	4000	■

■ имеется на складе

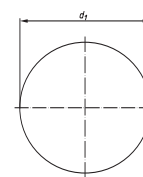
Упаковочная единица: 5 шт. на тип, Ø св. 75 мм. – 2 шт. на тип

Пример для заказа: GTN 030.06

Указанное значение максимальной рабочей скорости применимо только при максимальной длине открытого хвостовика L_0 , не превышающей 20 мм. Рабочая скорость инструмента с длиной хвостовика, превышающей приведенную, рассчитывается индивидуально.



196 Абразивные диски, самоклеящиеся



Абразивные диски, серия
PSK самоклеящиеся

Номер заказа	d ₁ мм.	зернистость						
		60	80	120	150	180	240	320
PSK 018 A	21	■	■	■	■	■	■	
PSK 030 A	33	■	■	■	■	■	■	
PSK 045 A	48	■	■	■	■	■	■	
PSK 060 A	63	■	■	■	■			
PSK 075 A	78	■	■	■	■			

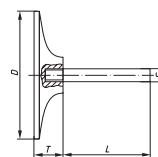
■ имеется на складе

Упаковочная единица: 100 шт. на тип

Пример для заказа: PSK 030 A 120

Скорость $n_{\text{макс.}}$: см. описание соответствующих держателей

Держатели, серия GTK
для самоклеящихся дисков



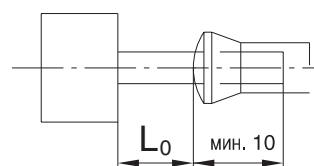
Номер заказа	D мм.	S мм.	T мм.	L мм.	$n_{\text{макс.}}$ (1/мин.)	
GTK 018.03	18	3	11	30	20000	■
GTK 030.03	30	3	12	30	12500	■
GTK 030.06	30	6	12	40	12500	■
GTK 045.06	45	6	11	40	10000	■
GTK 060.06	60	6	13	40	8000	■
GTK 075.06	75	6	15	40	6000	■

■ имеется на складе

Упаковочная единица: 5 шт. на тип, Ø св. 75 мм. – 2 шт. на тип

Пример для заказа: GTK 030.03

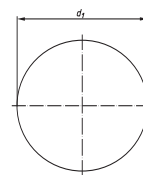
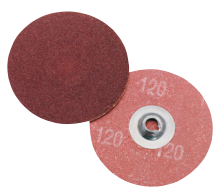
Указанное значение максимальной рабочей скорости применимо только при максимальной длине открытого хвостовика L_0 , не превышающей 20 мм. Рабочая скорость инструмента с длиной хвостовика, превышающей приведенную, рассчитывается индивидуально.





Абразивные диски, быстросменные 197

Абразивные диски,
серия PSG быстросменные,
в исполнение оксида алюминия
– корунда нормального



Номер заказа	d ₁ мм.	n _{макс.} (1/мин.)	соответствующие держатели для шлифовальных дисков	зернистость					
				36	60	80	120	180	240
PSG 020 A	19	40000	GTG 020		■	■	■		
PSG 025 A	25	40000	GTG 025	■	■	■	■		
PSG 038 A	38	30000	GTG 038	■	■	■	■	■	■
PSG 050 A	50	30000	GTG 038 GTG 050	■	■	■	■	■	■
PSG 075 A	76	20000	GTG 075	■	■	■	■	■	

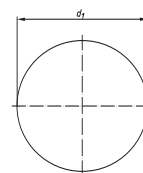
■ имеется на складе

Упаковочная единица: 100 шт. на тип, для Ø 75 мм. = 50 шт. на тип

Пример для заказа: PSG 038 A 120

Инструмент общего назначения для обработки стали

Абразивные диски, серия PSG
быстросменные, усиленные, в
исполнение оксида алюминия –
корунда нормального



Номер заказа	d ₁ мм.	n _{макс.} (1/мин.)	соответствующие держатели для шлифовальных дисков	зернистость					
				36	60	80	120	180	240
PSG 025 E	25	40000	GTG 025		■	■	■	■	■
PSG 038 E	38	30000	GTG 038		■	■	■		
PSG 050 E	50	30000	GTG 038 GTG 050	■	■	■	■	■	■
PSG 075 E	76	20000	GTG 075		■	■			

■ имеется на складе

Упаковочная единица: 100 шт. на тип, для Ø 75 мм. = 50 шт. на тип

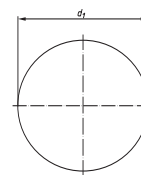
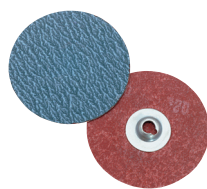
Пример для заказа: PSG 038 E 120

Данные диски особым образом усилены для работы в условиях
повышенных нагрузок.

198 Абразивные диски, быстросменные



Абразивные диски, серия
PSG быстросменные, в
исполнение циркониевого
корунда



Номер заказа	d ₁ мм.	n _{макс.} (1/мин.)	соответствующие держатели для шлифовальных дисков	зернистость					
				36	60	80	120	180	240
PSG 025 Z	25	40000	GTG 025		■	■			
PSG 038 Z	38	30000	GTG 038		■	■			
PSG 050 Z	50	30000	GTG 038 GTG 050	■	■	■			
PSG 075 Z	76	20000	GTG 075	■	■	■			

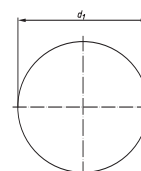
■ имеется на складе

Упаковочная единица: 100 шт. на тип, для Ø 75 мм. = 50 шт. на тип

Пример для заказа: PSG 038 Z 80

Инструмент этой серии изготавливается с использованием циркониевого корунда в сочетании с активными шлифовальными добавками. Наибольший эффект от их применения достигается при обработке легированных сталей, материалов типа Хастеллой, Инконель, никелевых, и других экзотических сплавов.

Абразивные диски, серия PSG
быстросменные, усиленные,
в исполнение усиленного
абразивного волокна



Номер заказа	d ₁ мм.	n _{макс.} (1/мин.)	соответствующие держатели для шлифовальных дисков	исполнение		
				грубое	среднее	тонкое
PSG 038 P	38	10000	GTG 038	■	■	■
PSG 050 P	50	8000	GTG 038 GTG 050	■	■	■
PSG 075 P	75	5500	GTG 075	■	■	■

■ имеется на складе

Упаковочная единица: 100 шт. на тип

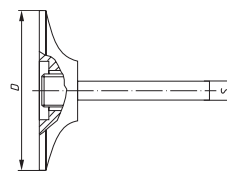
Пример для заказа: PSG 038 P среднее

Усиленное волокно данных дисков оптимально для удаления плотной ржавчины, следов предварительной обработки, легких зачистных операций. Степень агрессивности работы диска и способность обводить контуры обрабатываемой поверхности определяется жесткостью держателя. Возможно использование в условиях сухого и влажного шлифования.



Абразивные диски, быстросменные 199

Держатели, серия
GTG для быстросменных
абразивных дисков



Номер заказа	D мм.	S мм.	мягкое	среднее	твердое
GTG 020.06	18	6		■	
GTG 025.06	21	6		■	
GTG 038.06	31	6		■	
GTG 050.06	45	6		■	
GTG 075.06	70	6		■	

■ имеется на складе

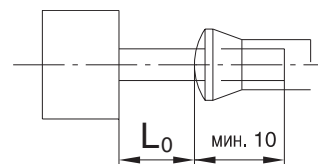
Упаковочная единица: 1 шт. на тип

Пример для заказа: GTG 050.06 среднее

Скорость $n_{\text{макс}}$: см. описание соответствующих дисков серии PSG

Стандартные держатели изготавливаются в твердом и среднем исполнениях, что определяет их универсальную, или практически универсальную применимость. В зависимости от объема заказа, мы можем предложить держатели другого исполнения твердости по заявке клиента.

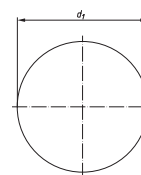
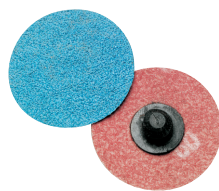
Указанное значение максимальной рабочей скорости применимо только для диска максимально соответствующего держателю по своему диаметру при максимальной длине открытого хвостовика L_0 , не превышающей 5 мм. Рабочая скорость инструмента с длиной хвостовика, превышающей приведенную, или для диска меньшего диаметра, рассчитывается индивидуально!



200 Абразивные диски, быстросменные



Абразивные диски, серия PSR
быстросменные, с пластиковой
резьбовой вставкой
в исполнение циркониевого
корунда



Номер заказа	d ₁ мм.	n _{макс.} (1/мин.)	соответствующие держатели для шлифовальных дисков	зернистость					
				36	60	80	120	180	240
PSR 038 Z	38	30000	GTR 038		■	■			
PSR 050 Z	50	30000	GTR 038 GTR 050	■	■				

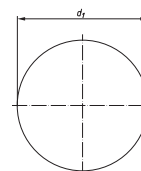
■ имеется на складе

Упаковочная единица: 100 шт. на тип

Пример для заказа: PSR 038 Z 60

Инструмент этой серии изготавливается с использованием циркониевого корунда в сочетании с активными шлифовальными добавками. Наибольший эффект от их применения достигается при обработке легированных сталей, материалов типа Хастеллой, Инконель, никелевых, и других экзотических сплавов.

Абразивные диски, серия
PSR быстросменные,
усиленные, в исполнение
усиленного абразивного
волокна



Номер заказа	d ₁ мм.	n _{макс.} (1/мин.)	соответствующие держатели для шлифовальных дисков	исполнение		
				грубое	среднее	тонкое
PSR 038 P	38	10000	GTR 038		■	■
PSR 050 P	50	8000	GTR 038 GTR 050	■	■	■
PSR 075 P	76	5500	GTR 038 GTR 050 GTR 075	■	■	■

■ имеется на складе

Упаковочная единица: 50 шт. на тип, для Ø 75 мм. = 25 шт. на тип

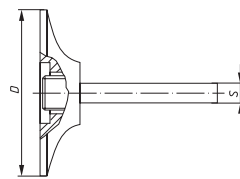
Пример для заказа: PSR 050 P среднее

Усиленное волокно данных дисков оптимально для удаления плотной ржавчины, следов предварительной обработки, легких зачистных операций. Степень агрессивности работы диска и способность обводить контуры обрабатываемой поверхности определяется жесткостью держателя. Возможно использование в условиях сухого и влажного шлифования.



Абразивные диски, быстросменные 201

Держатели, серия
GTR для быстросменных
абразивных дисков



Номер заказа	D мм.	S мм.	мягкое	среднее	твердое
GTR 038.06	31	6		■	
GTR 050.06	45	6		■	
GTR 075.06	70	6		■	

■ имеется на складе

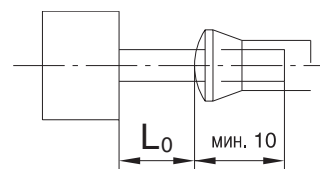
Упаковочная единица: 1 шт. на тип

Пример для заказа: GTR 050.06 среднее

Скорость $n_{\text{макс}}$: см. описание соответствующих дисков серии PSR

Стандартные держатели изготавливаются в твердом и среднем исполнениях, что определяет их универсальную, или практически универсальную применимость. В зависимости от объема заказа, мы можем предложить держатели другого исполнения твердости по заявке клиента.

Указанное значение максимальной рабочей скорости применимо только для диска максимально соответствующего держателю по своему диаметру при максимальной длине открытого хвостовика L_0 , не превышающей 5 мм. Рабочая скорость инструмента с длиной хвостовика, превышающей приведенную, или для диска меньшего диаметра, рассчитывается индивидуально!



202 Волоконные шлифовальные сегменты и рулоны



Волоконные сегменты, серия SVB

Номер заказа	Толщина мм.	Длина мм.	исполнение				
			грубое, красно-коричневое, ок. A100	тонкое, зеленое, около A280	оч. тонкое, красно-коричневое, ок. A320	ультра-тонкое, серое, ок. SiC1000	без абразива, белое
SVB 150230	150	230	■	■	■	■	

■ имеется на складе

Упаковочная единица: 10 шт. на тип

Пример для заказа: SVB 150230 оч. тонкое

Волоконные рулоны, серия SVR



Номер заказа	Толщина мм.	Длина мм.	исполнение				
			Волокно для очистки и полировки, зеленый	тонкое, зеленое, около A280	ультра-тонкое, серое, ок. SiC1000		
SVR 115	115	10	■	■			

■ имеется на складе

Упаковочная единица: 1 шт. на тип

Пример для заказа: SVR 115 тонкое

Волоконные шлифовальные сегменты и рулоны ЛУКАС служат для удаления коррозии и окислов с металлических поверхностей, а также чистки и полирования поверхностей любого другого материала.



Мы рады Вам помочь

Наши специалисты находятся в постоянном поиске путей совершенствования всей гаммы выпускаемого инструмента для решения специфических задач Вашего производства в тесном сотрудничестве с Вами.

Пожалуйста, звоните нам!



Фибродиски 203

	Страница
Общая информация	203
Фибродиски с обратной фиброподъемностью, серия FIS	204
Держатели фибродисков, серия STF	204



Общая информация

Области применения

Фибродиски ЛУКАС серии FIS, в зависимости от исполнения зернистости, могут применяться для широчайшего спектра работ, от зачистных до тонкошлифовальных. Они находят широкое применение для обработки плоских и изогнутых поверхностей в производстве емкостей, корпусов автомобилей, отливок и поковок различного происхождения, и обработке металлоконструкций.

Обрабатываемые материалы

- не- и легированные стали
- чугун
- улучшенные стали (категории качества Z)
- латунь, бронза
- пластики, древесина (внимание: скорость резания < 40 м./сек.)

Характеристики

Благодаря чрезвычайно эластичной связке из искусственной смолы, работа абразивного зерна инструмента отличается высокой стабильностью, что обеспечивает длительный срок службы диска. В сочетании с гибким держателем серии STF, фибродиски ЛУКАС могут использоваться в сочетании с любой угловой шлифовальной машиной из находящихся в обращении.



Используйте защитные приспособления для глаз или очки



Используйте наушники



Ознакомьтесь с инструкцией



Используйте защитные перчатки



Используйте пылезащитную маску



Не используйте для влажного шлифования

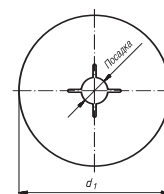


Применять только с опорной тарелкой

204 Фибродиски



Фибродиски с обратной фиброподъемностью, в исполнение оксида алюминия и циркониевого корунда, серия FIS



Номер заказа	d ₁ мм.	Посадка мм.	П _{макс.} (1/мин.)	зернистость							
				16	24	36	40	50	60	80	120
FIS 115 A	115	22	13000		■	■	■	■	■	■	■
FIS 115 Z	115	22	13000		■	■	■		■	■	
FIS 125 A	125	22	12000		■	■	■	■	■	■	
FIS 125 Z	125	22	12000		■	■	■		■	■	
FIS 150 A	150	22	10000				■		■		
FIS 180 A	180	22	8500	■	■	■	■	■	■	■	

■ имеется на складе

Упаковочная единица: 50 шт. на тип

Пример для заказа: FIS 115 A зернистость 60

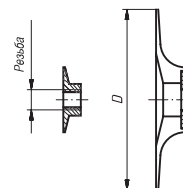
Скорость V_{макс.}: 80 м./сек.

A = оксид алюминия (корунд) нормальный

Z = циркониевый корунд



Держатель фибродиска с крепежом, серия STF



Номер заказа	D мм.	Резьба	П _{макс.} (1/мин.)	Твердость среднее
STF 115	113	M 14	13000	■
STF 125	123	M 14	12000	■
STF 150	148	M 14	10000	■
STF 180	172	M 14	8500	■

■ имеется на складе

Упаковочная единица: 1 шт. на тип

Пример для заказа: STF 115

Стандартные держатели изготавливаются в твердом и среднем исполнениях, что определяет их универсальную, или практически универсальную применимость. Для черновой обработки радиальных участков, мы можем предложить держатели другого исполнения твердости по заявке клиента.



Веерные шлифовальные диски **205**



Исполнения и области применения	Страница 155
Общая информация	206
Самое удачное сочетание цены и качества – фибровая основа	207
Стальная надежность – стальная основа	208
Серия FACT IV – пластиковая основа	208
Серия SLTZ – со специальными активно-шлифовальными компонентами	209
Серия SLTT – наш веерный турбо-диск	210
Серия NAWAROFLEX® - для лучшего съема	212
Серия NAWAROFLEX® - для лучшего качества обработки	212
Серия NAWAROFLEX® - для тонкого шлифования и полирования	213
Серия NAWAROFLEX® - для полировальных работ	213
Серия SLTS, с вертикальными лепестками	213
Серия SLTG – шлифовальные мини-системы	214

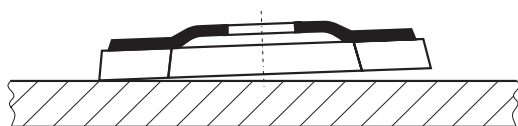
206 Веерные шлифовальные диски



Общая информация

Веерные диски ЛУКАС с поднутрением разработаны для эффективного применения во многих областях.

Диски изготавливаются в диапазоне диаметров от Ø50 мм. до Ø178 мм., в прямом или «тарельчатом» исполнении.



Прямое исполнение предусматривает использование диска для шлифования кромок и плоских поверхностей с рабочим углом от 0 до 15 градусов.



«Тарельчатая» форма предназначена для шлифования локальных участков поверхности, например, сварных швов, с идеальным рабочим углом от 15 до 25 градусов.

Для разных областей применения, мы предлагаем веерные шлифовальные диски с поднутрением, выполненные из абразивной ткани в исполнениях оксида алюминия (NK), циркониевого корунда (ZK) и карбида кремния (S). Кроме того, наши веерные диски разделяются на предназначенные для финишной отделки, и полировальные диски; их изготавливают из абразивного волокна, сочетания волокна со вставками из абразивной ткани, и специальной эластичной полиуретановой связки.

Области применения

Абсолютно пригодны для большинства материалов и их:

- обдирки
- зачистки
- очистки от ржавчины и т.п.
- отделки

Характеристики

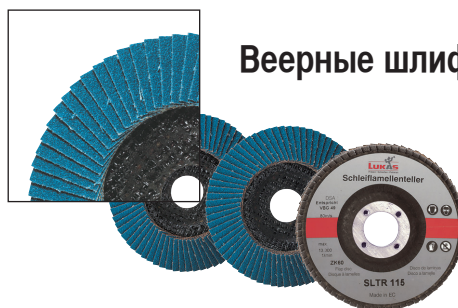
- ровное шлифование без вибраций
- устойчивый, оптимальный съем на весь период работоспособного состояния инструмента
- свободный рез
- максимальное использование абразивных лепестков до полного износа

Выбор пригодной зернистости

Выбор зернистости зависит от области применения круга, требований к классу чистоты, и собственно, самого обрабатываемого материала. Так, для продуктивной черновой обработки мягкого материала мы традиционно рекомендуем использовать грубое зерно. Прецизионные работы и деликатные поверхности требуют использование более тонкого зерна.



Самое удачное сочетание
цены и качества, основа из
стекловолоконной фибры,
исполнение циркониевый
корунд



Веерные шлифовальные диски 207

Номер заказа	Ø мм.	В мм.	П _{макс.} (1/мин.)	в наличии на складе					
				ZK 36	ZK 40	ZK 50	ZK 60	ZK 80	ZK 120
SLTO 100	100	16	15.200		■		■		
SLTO 115	115	22,2	13.300	■	■	■	■	■	■
SLTO 125	125	22,2	12.200		■	■	■	■	
SLTO 178	178	22,2	8.500	■	■		■	■	■
SLTR 100	100	16	15.200		■		■		
SLTR 115	115	22,2	13.300	■	■	■	■	■	■
SLTR 125	125	22,2	12.200	■	■		■	■	■
SLTR 150	150	22,2	10.200		■		■	■	
SLTR 178	178	22,2	8.500	■	■		■	■	■

■ имеется на складе

Упаковочная единица: 10 шт. на тип

SLTO = плоский

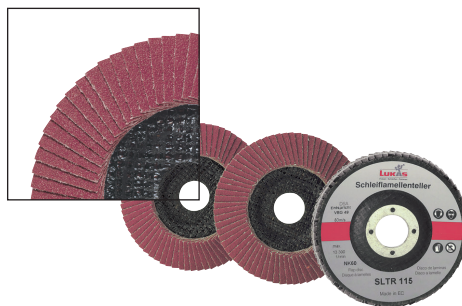
Пример для заказа: SLTR 115 ZK 40

согласно требованиям стандарта DIN EN 13743

Скорость $V_{\text{макс.}}$: 80 м./сек.

SLTR = тарельчатый

Самое удачное сочетание цены
и качества, основа из
стекловолоконной фибры,
исполнение оксид алюминия



Номер заказа	Ø мм.	В мм.	П _{макс.} (1/мин.)	в наличии на складе					
				NK 36	NK 40	NK 50	NK 60	NK 80	NK 120
SLTO 115	115	22,2	13.300		■		■	■	■
SLTO 125	125	22,2	12.200		■	■			
SLTO 178	178	22,2	8.500				■		
SLTR 115	115	22,2	13.300	■	■		■	■	■
SLTR 125	125	22,2	12.200		■		■	■	■
SLTR 178	178	22,2	8.500		■		■	■	

■ имеется на складе

Упаковочная единица: 10 шт. на тип

SLTO = плоский

Пример для заказа: SLTR 115 NK 40

согласно требованиям стандарта DIN EN 13743

Скорость $V_{\text{макс.}}$: 80 м./сек.

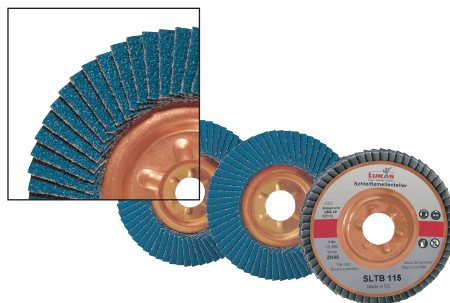
SLTR = тарельчатый



208 Веерные шлифовальные диски



Стальная надежность,
на основе из стальной
тарелки



Номер заказа	Ø мм.	В мм.	П _{макс.} (1/мин.)	в наличии на складе					
				ZK 36	ZK 40	ZK 50	ZK 60	ZK 80	NK 120
SLTF 115	115	22,2	13300		■		■	■	■
SLTF 125	125	22,2	12200		■		■	■	■
SLTF 178	178	22,2	8500	■	■		■	■	
SLTB 115	115	22,2	13300	■	■	■	■	■	■
SLTB 125	125	22,2	12200		■		■	■	■
SLTB 178	178	22,2	8500	■	■		■	■	

■ имеется на складе

Упаковочная единица: 10 шт. на тип

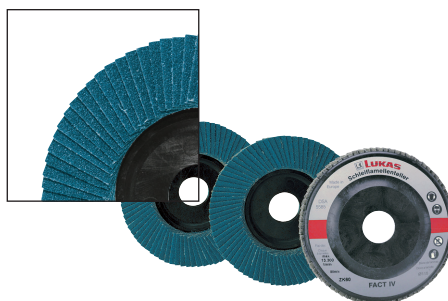
SLTB = тарельчатый

SLTF = плоский

Пример для заказа: SLTB 115 ZK 60

согласно требованиям стандарта DIN EN 13743

Скорость $V_{\text{макс.}}$: 80 м./сек



Серия FACT IV с пластиковой основой

Номер заказа	Ø мм.	В мм.	П _{макс.} (1/мин.)	в наличии на складе					
				ZK 40	ZK 60	ZK 80	ZK 120		
SLTK 115	115	22,2	13300	■	■	■	■		
SLTK 125	125	22,2	12200	■	■	■			
SLTK 178	178	22,2	8500	■	■	■			

■ имеется на складе

Упаковочная единица: 10 шт. на тип

SLTK = плоский

Пример для заказа: SLTK 115 ZK 80

согласно требованиям стандарта DIN EN 13743

Скорость $V_{\text{макс.}}$: 80 м./сек



Веерные шлифовальные диски 209

Серия SLTZ, наш лучший диск со специальными активно-шлифовальными компонентами

Номер заказа	Ø мм.	В мм.	n _{макс.} (1/мин.)	в наличии на складе					
				ZK 40	ZK 60	ZK 80			
SLTZ 115	115	22,2	13300	■	■	■			
SLTZ 125	125	22,2	12200	■	■	■			

■ имеется на складе

Упаковочная единица: 10 шт. на тип

SLTZ = тарельчатый

Пример для заказа: SLTZ 115 ZK60

согласно требованиям стандарта DIN EN 13743

Скорость $V_{\text{макс.}}$: 80 м./сек

Свойства:

- высококачественный абразивный материал с содержанием активно-шлифовальных веществ
- высочайшая эффективность шлифования
- высочайшее качество обработки
- сверхдлительный период работоспособности

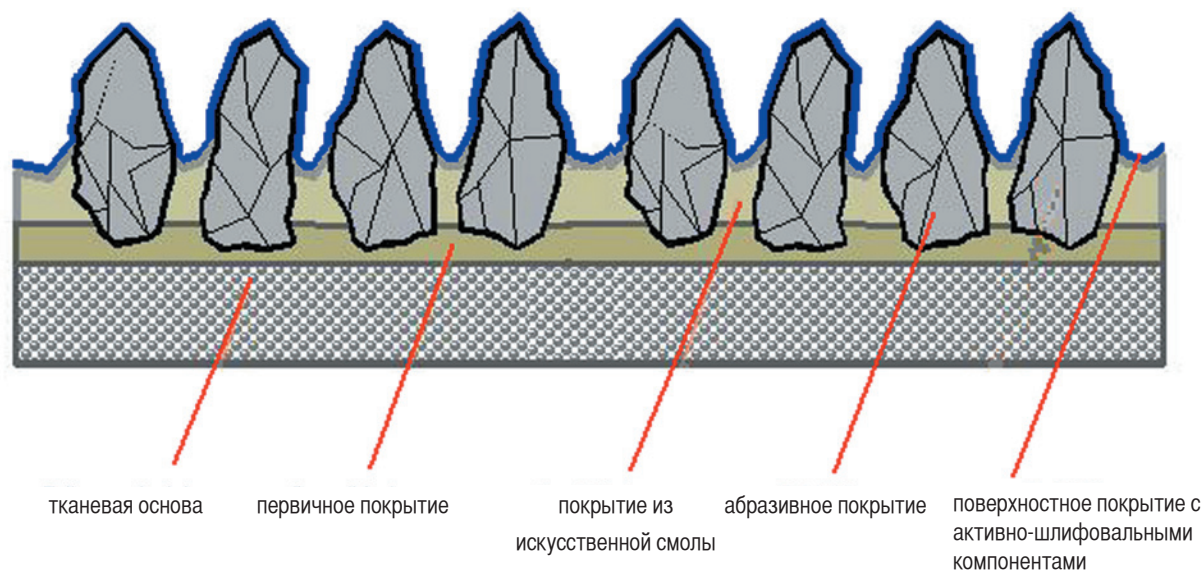
Характеристики:

- отлично подходит для практически всех материалов
- пригоден для всего спектра работ – от зачистки до финиширования

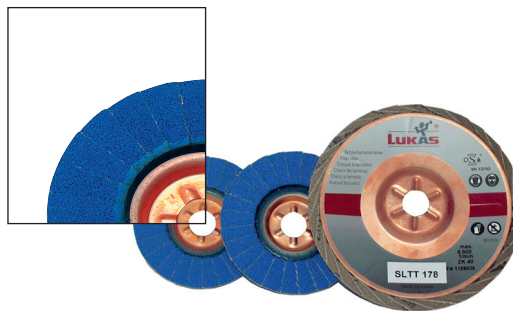
Области применения:

- судостроение
- сталеконструкционное строительство
- производство и обработка нержавеющей стали
- и многие другие

Составляющие специального абразивного материала на гибкой основе



210 Веерные шлифовальные диски



Серия SLTT, наш патентованный
веерный турбо-диск

 **High Performance**
optimised for quality and cost

Номер заказа	Ø мм.	В мм.	П _{макс.} (1/мин.)	в наличие на складе	
				ZK 40	ZK 60
SLTT 115	115	22,2	13.300	■	■
SLTT 125	125	22,2	12.200	■	■
SLTT 178	178	22,2	8.500	■	■

■ имеется на складе

Упаковочная единица: 10 шт. на тип

Пример для заказа: SLTT 115 ZK60

согласно требованиям стандарта DIN EN 13743

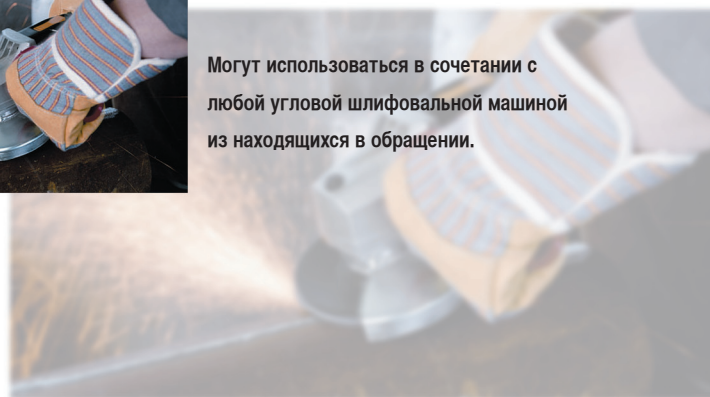
Скорость $V_{\text{макс.}}$: 80 м./сек

Способность обрабатывать абсолютное большинство материалов с высочайшими коэффициентами
шлифования на операциях по:

- обдирке
 - зачистке поковок и отливок
 - полированию
 - удалению ржавчины
- и многих других.



Могут использоваться в сочетании с
любой угловой шлифовальной машиной
из находящихся в обращении.



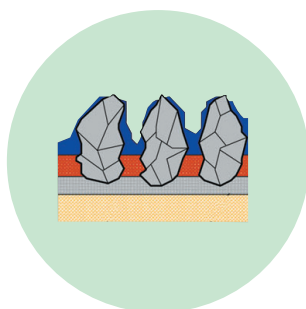


Серия SLTT, наш патентованный
веерный турбо-диск

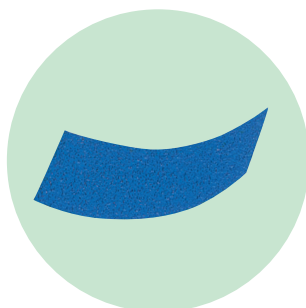


High Performance
optimised for quality and cost

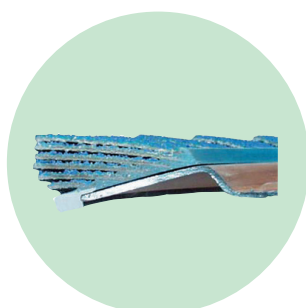
Исключительно эффективное шлифование, благодаря:



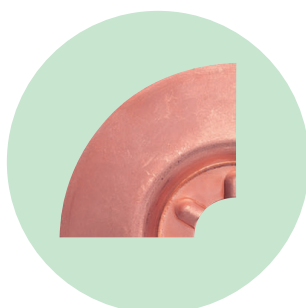
Высококачественному абразивному материалу на полиэстеровой основе с покрытием, содержащим активно-шлифовальные вещества.



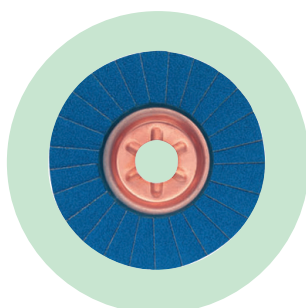
Новому дизайну и конфигурации лепестков (большее количество абразивных зерен, задействованных на единицу площади).



Тому что на внешнем периметре диска сосредоточены 70% общего объема абразивного материала.



Тому что усиленная несущая стальная основа способствует более активному, нежели у шлифовального круга, снижению нагрева инструмента и обрабатываемого материала.



Тому что в сравнение со стандартным веерным шлифовальным диском, диск серии SLTT демонстрирует более высокую производительность при пониженных уровнях шума и вибрации.

212 Веерные шлифовальные диски



Серия NAWAROFLEX®

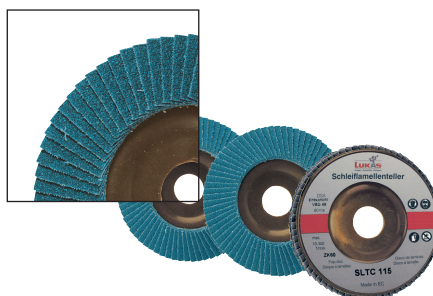
Основа дисков данной серии изготавливается из унифицированных материалов, способствующих снижению общих энергозатрат при эксплуатации инструмента

Технические аспекты:

- безопасны для пользователя
- не нагревают шлифовальных машин
- отсутствует эффект электропроводности
- легкий вес – увеличение срока службы машин

Аспекты взаимодействия с окружающей средой:

- несущая основа – из натуральных компонентов
- абразивная ткань из чистого хлопка
- низкий уровень шума
- низкая вибрация



Серия NAWAROFLEX® для лучшего съема

Номер заказа	Ø мм.	В мм.	П _{макс.} (1/мин.)	в наличии на складе					
				ZK 36	ZK 40	ZK 50	ZK 60	ZK 80	ZK 120
SLTC 115	115	22,2	13300	■	■	■	■	■	■
SLTC 125	125	22,2	12200		■		■	■	

■ имеется на складе

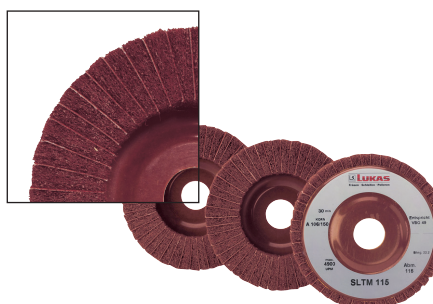
Упаковочная единица: 10 шт. на тип

SLTC = тарельчатый

Пример для заказа: SLTC 115 ZK 60

согласно требованиям стандарта DIN EN 13743

Скорость $V_{\text{макс.}}$: 80 м./сек



Серия NAWAROFLEX® для лучшего качества обработки

Номер заказа	Ø мм.	В мм.	П _{макс.} (1/мин.)	в наличии на складе					
				A 104/80	S 204/80	A 106/150	S 206/150	A 107/240	S 207/240
SLTM 115	115	22,2	4900	■	■	■	■	■	■

■ имеется на складе

Упаковочная единица: 10 шт. на тип

SLTC = тарельчатый

Пример для заказа: SLTM 115 A 104/80

Скорость $V_{\text{макс.}}$: 30 м./сек





Веерные шлифовальные диски 213

Серия NAWAROFLEX®
для тонкого шлифования
и полирования

Номер заказа	Ø мм.	В мм.	n _{макс.} (1/мин.)	в наличии на складе					
				A 104	S 204	A 106	S 206	A 107	S 207
SLTV 115	115	22,2	4900	■		■	■	■	■

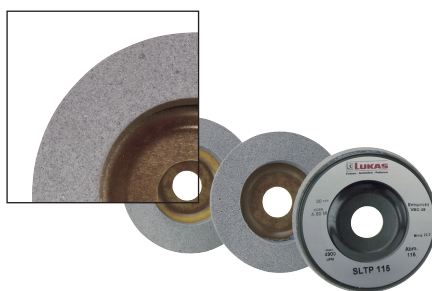
■ имеется на складе

Упаковочная единица: 10 шт. на тип

SLTV = плоский

Пример для заказа: SLTV 115 A 104

Скорость $V_{\text{макс.}}$: 30 м./сек



Исполнение:

A = оксид Al. – корунд норм.

S = карбид кремния

Серия NAWAROFLEX®
для полировальных работ

Номер заказа	Ø мм.	В мм.	Твердость	n _{макс.} (1/мин.)	в наличии на складе							
					A 46	A 80	A 150	A 240	S 46	S 80	S 150	A 240
SLTP 115 W	104	22,2	W	4900			■			■		
SLTP 115 M	104	22,2	M	4900		■		■	■		■	

■ имеется на складе

Упаковочная единица: 10 шт. на тип

SLTP = тарельчатый

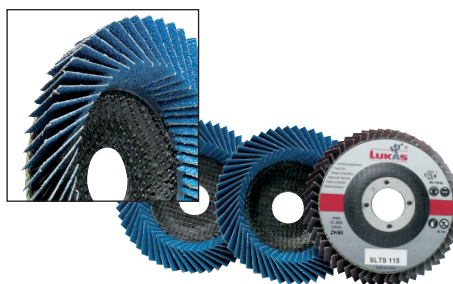
Пример для заказа: SLTP 115 W A 150

Скорость $V_{\text{макс.}}$: 30 м./сек.

Исполнение:

A = оксид Al. – корунд норм.

S = карбид кремния



Серия SLTS,
с вертикальными
лепестками

Номер заказа	Ø мм.	В мм.	n _{макс.} (1/мин.)	в наличии на складе		
				ZK 40	ZK 60	ZK 80
NEW SLTS 115	115	22,2	13300	■	■	■
NEW SLTS 125	125	22,2	12200	■	■	■

■ имеется на складе

Упаковочная единица: 5 шт. на тип

SLTV = плоский

Пример для заказа: SLTS 115 ZK 40

214 Шлифовальные мини-системы



Серия SLTG, шлифовальные мини-системы

Номер заказа	Ø мм.	Внутренняя резьба	n _{макс.} (1/мин.)	циркониевый корунд				Полиамидное волокно
				ZK 40	ZK 60	ZK 80	ZK 120	
SLTG 050	50	M6	30000	■	■	■	■	
SLTG 065	65	M6	23000	■	■	■	■	
SLTG 075	75	M6	20000	■	■	■	■	
ASVT 060.M6	60	M6	9500					■

■ имеется на складе

Упаковочная единица: 10 штук на тип

Пример для заказа: SLTG 050 ZK40

Свойства:

- отличные режущие свойства
- хороший контакт с обрабатываемой поверхностью, даже при небольшом давлении
- большой период работоспособности (по сравнению с абразивными дисками)
- веерное исполнение
- гибкость

Области применения:

- зачистка металлических поверхностей
- зачистка грунтованных и оштукатуренных поверхностей
- удаление ржавчины
- выравнивание и отделка
- зачистка сварных швов

Электрическая угловая шлифмашина, с регулируемыми оборотами



Номер заказа	Резьба шпинделя	Скорость холостого хода, мин. ⁻¹	Входная мощность W	Выходная мощность W	
UWC 20 R	1/4"	до 20.000	500	300	■

■ имеется на складе

Вес: около 1,4 кг.

Пример для заказа: UWC 20 R

Соответствующее крепежное приспособление типа WAD06 (внутренняя резьба, внешняя резьба M6) включено в комплект поставки.

Возможна поставка пневматического привода – по заявке.



Волоконные диски – серия AS 215

	Страница
Исполнение и области применения	155
Общая информация	215
Серия ASVS, волоконные диски для гибкой зачистки радиальных пазов и отверстий	216
Тип ASB, зажимной стержень для серии ASVS, вкл. компенсатор и обратную гайку	216
Серия ASVT, диски на стекловолоконной основе для правосторонних угловых машин	217



Общая информация

Наши волоконные диски серии AS предназначены для кондиционирования поверхностей и представляют собой инструмент из грубого полиамидного волокна с импрегнированными частицами агрессивного абразива.

Рекомендации по применению

Инструмент, изготавливаемый с использованием кондиционирующего волокна серии AS, идеально подходит для следующих работ:

- удаление лакокрасочных и клеевых покрытий
- удаление остатков цемента и бетона
- удаление ржавчины, зачистка и полирование широкого спектра поверхностей
- предварительное и окончательное шлифование древесины
- работы по удалению ржавчины и общей очистке корпусов судов, в частности – от полипов
- кондиционирование поверхностей полов, а также кузовные и корпусные авторемонтные работы

Положения по безопасности

Пожалуйста, воздержитесь от превышения рекомендованных скоростей резания.

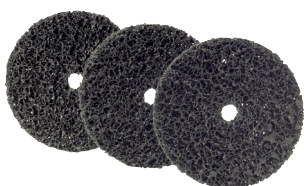
Характеристики

- сниженное тепловыделение
- возможность эффективного использования без существенного давления на инструмент / обрабатываемую поверхность
- шлифование без прижогов поверхности
- шлифование без механических повреждений поверхности.

216 Волоконные диски – серия AS



Серия ASVS, волокonné
диски для гибкой зачистки
радиальных пазов и
отверстий



Номер заказа	D мм.	T мм.	H мм.	Скорость резания (1/мин.)	П _{макс.} (1/мин.)	Обратная гайка	
ASVS 060	60	13	10	8000	9500	ASB 6	■
ASVS 100	100	13	10	5000	5700	ASB 6	■
ASVS 125	125	13	10	4000	4500	ASB 8	■
ASVS 150	150	13	10	3000	3800	ASB 8	■

■ имеется на складе

Упаковочная единица: 10 штук; для Ø 150 мм.: 5 шт.

Пример для заказа: ASVS 125

Тип ASB, зажимной
стержень для серии ASVS,
вкл. компенсатор
и обратную гайку



Номер заказа	d ₂ мм.	l ₁ мм.				
ASB 06	6	60				■
ASB 08	8	60				■

■ имеется на складе

Упаковочная единица: 1 штук

Пример для заказа: ASB 06



Волоконные диски – серия AS 217

Серия ASVT, диски на
стекловолоконной основе
для правосторонних
угловых машин



Номер заказа	D мм.	T мм.	H мм.	Скорость резания (1/мин.)	П _{макс.} (1/мин.)		
ASVT 115	115	13	22,3	4000	4900		■
ASVT 125	125	13	22,3	4000	4500		■

■ имеется на складе

Упаковочная единица: 10 штук

Пример для заказа: ASVT 125

Возможно использование без поддерживающей подложки при установке на
угловые шлифмашины с низкими и регулируемыми оборотами.