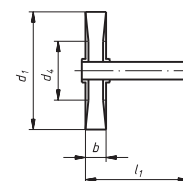


## 124 Технические щетки



**Дисковая щетка тип BS**  
с резиновой связкой  
хвостовик 6 мм



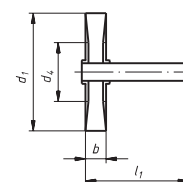
| Номер заказа | $d_1$ | $b$ | $l_1$ | $d_4$ | проволоки   | Проволока |             | Исполнение    |          | Обороты, максим., (1/мин.) |   |
|--------------|-------|-----|-------|-------|-------------|-----------|-------------|---------------|----------|----------------------------|---|
|              | мм.   | мм. | мм.   | мм.   | $\emptyset$ | Сталь     | Нерж. сталь | гофрированная | плетеная |                            |   |
| BSSK 06308   | 63    | 8   | 38    | 25    | 0,3         | X         |             | X             |          | 15000                      | ■ |

■ имеется на складе

Упаковочная единица: 5 шт. на тип

Пример для заказа: BSSK 06308

**Дисковая щетка тип BSN**  
с абразивосодержащим  
нейлоном хвостовик 6 мм



| Номер заказа | $d_1$ | $b$ | $l_1$ | $d_4$ |  |  |  | Тип    |        | Обороты, максим., (1/мин.) |   |
|--------------|-------|-----|-------|-------|--|--|--|--------|--------|----------------------------|---|
|              | мм.   | мм. | мм.   | мм.   |  |  |  | грубая | тонкая |                            |   |
| BSNG 07507   | 75    | 7   | 38    | 43    |  |  |  | X      |        | 4500                       | ■ |
| BSNF 07507   | 75    | 7   | 38    | 43    |  |  |  |        | X      | 4500                       | ■ |
| BSNG 10007   | 100   | 7   | 38    | 55    |  |  |  | X      |        | 4500                       | ■ |
| BSNF 10007   | 100   | 7   | 38    | 55    |  |  |  |        | X      | 4500                       | ■ |

■ имеется на складе

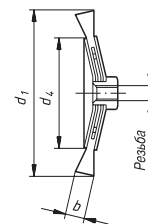
Упаковочная единица: 5 шт. на тип

Пример для заказа: BSNG 07507



## Технические щетки 125

### Тарельчатая дисковая щетка тип ВК



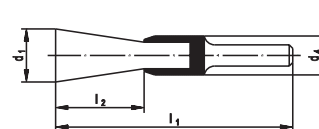
| Номер заказа | d <sub>1</sub><br>мм. | b<br>мм. | Резьба | d <sub>4</sub><br>мм. | проволоки<br>Ø | Проволока |             | Исполнение    |          | Обороты,<br>максим.,<br>(1/мин.) |   |
|--------------|-----------------------|----------|--------|-----------------------|----------------|-----------|-------------|---------------|----------|----------------------------------|---|
|              |                       |          |        |                       |                | Сталь     | Нерж. сталь | гофрированная | плетеная |                                  |   |
| BKVW 10020   | 100                   | 20       | M 14   | 60                    | 0,2            |           | X           | X             |          | 12500                            | ■ |
| BKSZ 10013   | 100                   | 13       | M 14   | 56                    | 0,5            | X         |             |               | X        | 12500                            | ■ |

■ имеется на складе

Упаковочная единица: 1 шт. на тип

Пример для заказа: BVVW 10020

### Концевая щетка тип ВР хвостовик 6 мм



| Номер заказа | d <sub>1</sub><br>мм. | l <sub>2</sub><br>мм. | l <sub>1</sub><br>мм. | d <sub>4</sub><br>мм. | проволоки<br>Ø | Проволока |             | Исполнение    |          | Обороты,<br>максим.,<br>(1/мин.) |   |
|--------------|-----------------------|-----------------------|-----------------------|-----------------------|----------------|-----------|-------------|---------------|----------|----------------------------------|---|
|              |                       |                       |                       |                       |                | Сталь     | Нерж. сталь | гофрированная | плетеная |                                  |   |
| BPSW 01020   | 10                    | 20                    | 65                    | 10                    | 0,3            | X         |             | X             |          | 20000                            | ■ |
| BPVW 01020   | 10                    | 20                    | 65                    | 10                    | 0,3            |           | X           | X             |          | 20000                            | ■ |
| BPSW 01725   | 17                    | 25                    | 65                    | 15                    | 0,3            | X         |             | X             |          | 18000                            | ■ |
| BPVW 01725   | 17                    | 25                    | 65                    | 15                    | 0,3            |           | X           | X             |          | 18000                            | ■ |
| BPSZ 02029   | 20                    | 29                    | 73                    | 20                    | 0,35           | X         |             |               | X        | 22000                            | ■ |
| BPVZ 02029   | 20                    | 29                    | 73                    | 20                    | 0,26           |           | X           |               | X        | 22000                            | ■ |
| BPSW 02525   | 25                    | 25                    | 65                    | 22                    | 0,3            | X         |             | X             |          | 18000                            | ■ |
| BPVW 02525   | 25                    | 25                    | 65                    | 22                    | 0,15           |           | X           | X             |          | 18000                            | ■ |
| BPVW 02525   | 25                    | 25                    | 65                    | 22                    | 0,3            |           | X           | X             |          | 18000                            | ■ |
| BPSZ 02329   | 23                    | 29                    | 73                    | 23                    | 0,35           | X         |             |               | X        | 20000                            | ■ |
| BPSW 03025   | 30                    | 25                    | 65                    | 28                    | 0,3            | X         |             | X             |          | 15000                            | ■ |
| BPVW 03025   | 30                    | 25                    | 65                    | 28                    | 0,3            |           | X           | X             |          | 15000                            | ■ |

■ имеется на складе

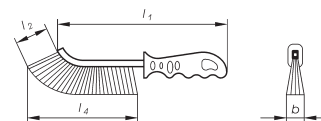
Упаковочная единица: 10 шт. на тип

Пример для заказа: BPVW 03025

## 126 Технические щетки



**Ручная жесткая щетка  
тип ВНУ универсального  
применения**



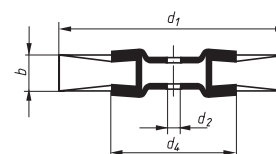
| Номер заказа | b<br>мм. | l <sub>2</sub><br>мм. | l <sub>1</sub><br>мм. | l <sub>4</sub><br>мм. | проволоки<br>Ø | Проволока |             |  |  |   |
|--------------|----------|-----------------------|-----------------------|-----------------------|----------------|-----------|-------------|--|--|---|
|              |          |                       |                       |                       |                | Сталь     | Нерж. сталь |  |  |   |
| BHUS 26525   | 15       | 25                    | 265                   | 130                   | 0,3            | X         |             |  |  | ■ |
| BHUV 26525   | 15       | 25                    | 265                   | 130                   | 0,3            |           | X           |  |  | ■ |

■ имеется на складе

Упаковочная единица: 1 шт. на тип

Пример для заказа: BHUS 26525

**Дисковая щетка тип BR  
гофрированная проволока**



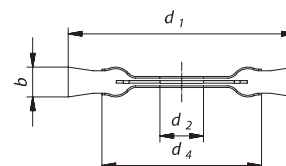
| Номер заказа | d <sub>1</sub><br>мм. | b<br>мм. | d <sub>2</sub><br>мм. | d <sub>4</sub><br>мм. | проволоки<br>Ø | Проволока |             | Исполнение    |          | Обороты,<br>максим.,<br>(1/мин.) |   |
|--------------|-----------------------|----------|-----------------------|-----------------------|----------------|-----------|-------------|---------------|----------|----------------------------------|---|
|              |                       |          |                       |                       |                | Сталь     | Нерж. сталь | гофрированная | плетеная |                                  |   |
| BRVW 07519   | 75                    | 19       | 10                    | 43                    | 0,3            |           | X           | X             |          | 10000                            | ■ |
| BRVW 12522   | 125                   | 22       | 13                    | 65                    | 0,3            |           | X           | X             |          | 6.000                            | ■ |

■ имеется на складе

Упаковочная единица: 1 шт. на тип

Пример для заказа: BRVW 12522

**Дисковая щетка тип BR  
плетеная проволока**



| Номер заказа | d <sub>1</sub><br>мм. | b<br>мм. | d <sub>4</sub><br>мм. | d <sub>2</sub><br>мм. | проволоки<br>Ø | Проволока |             | Исполнение    |          | n <sub>max</sub><br>(1/min) |   |
|--------------|-----------------------|----------|-----------------------|-----------------------|----------------|-----------|-------------|---------------|----------|-----------------------------|---|
|              |                       |          |                       |                       |                | Сталь     | Нерж. сталь | гофрированная | плетеная |                             |   |
| BRSZ 11512   | 115                   | 12       | 22,2                  | 69                    | 0,5            | X         |             |               | X        | 12500                       | ■ |
| BRVZ 11512   | 115                   | 12       | 22,2                  | 69                    | 0,35           |           | X           |               | X        | 12500                       | ■ |

■ имеется на складе

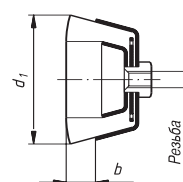
Упаковочная единица: 1 шт. на тип

Пример для заказа: BRVZ 11512



## Технические щетки 127

Чашечная щетка тип  
BTG с резьбой



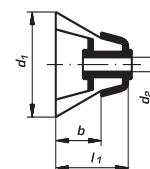
| Номер заказа | d <sub>1</sub><br>мм. | b<br>мм. | Резьба | проволоки<br>Ø | Проволока |             | Исполнение    |          | Обороты,<br>максим.,<br>(1/мин.) |   |
|--------------|-----------------------|----------|--------|----------------|-----------|-------------|---------------|----------|----------------------------------|---|
|              |                       |          |        |                | Сталь     | Нерж. сталь | гофрированная | плетеная |                                  |   |
| BTWW 06021 G | 60                    | 21       | M 14   | 0,3            |           | X           | X             |          | 12500                            | ■ |
| BTSZ 06520 G | 65                    | 20       | M 14   | 0,5            | X         |             |               | X        | 12500                            | ■ |
| BTVZ 06520 G | 65                    | 20       | M 14   | 0,35           |           | X           |               | X        | 12500                            | ■ |
| BTSZ 08020 G | 80                    | 20       | M 14   | 0,5            | X         |             |               | X        | 8500                             | ■ |

■ имеется на складе

Упаковочная единица: 1 шт. на тип

Пример для заказа: BTWW 06021 G

Чашечная щетка тип BT



| Номер заказа | d <sub>1</sub><br>мм. | b<br>мм. | d <sub>2</sub><br>мм. | l <sub>1</sub><br>мм. | проволоки<br>Ø | Проволока |             | Исполнение    |          | Обороты,<br>максим.,<br>(1/мин.) |   |
|--------------|-----------------------|----------|-----------------------|-----------------------|----------------|-----------|-------------|---------------|----------|----------------------------------|---|
|              |                       |          |                       |                       |                | Сталь     | Нерж. сталь | гофрированная | плетеная |                                  |   |
| BTWW 04023   | 40                    | 23       | 8                     | 38                    | 0,3            |           | X           | X             |          | 8000                             | ■ |

■ имеется на складе


Упаковочная единица: 10 шт. на тип

Пример для заказа: BTWW 04023

# 128 Полировальные головки



Страница

- 128**    Общая информация
- 130**    Полировальные головки, группа P1
- 134**    Полировальные головки, группа P2
- 138**    Эластичные полировальные бруски, группа P4
- 141**    Полировальные головки, группа P5
- 144**    Полировальные головки, круги и диски, головки для мраморирования, группа P6
- 231**    

## Общая информация

Для удовлетворения растущего спроса на полировальный инструмент, мы разработали развернутый ассортиментный ряд полировальных головок, производимых из различных материалов широкого спектра зернистости и твердости. Полировальные головки и бруски ЛУКАС делятся на категории сообразно индивидуальным областям применения.



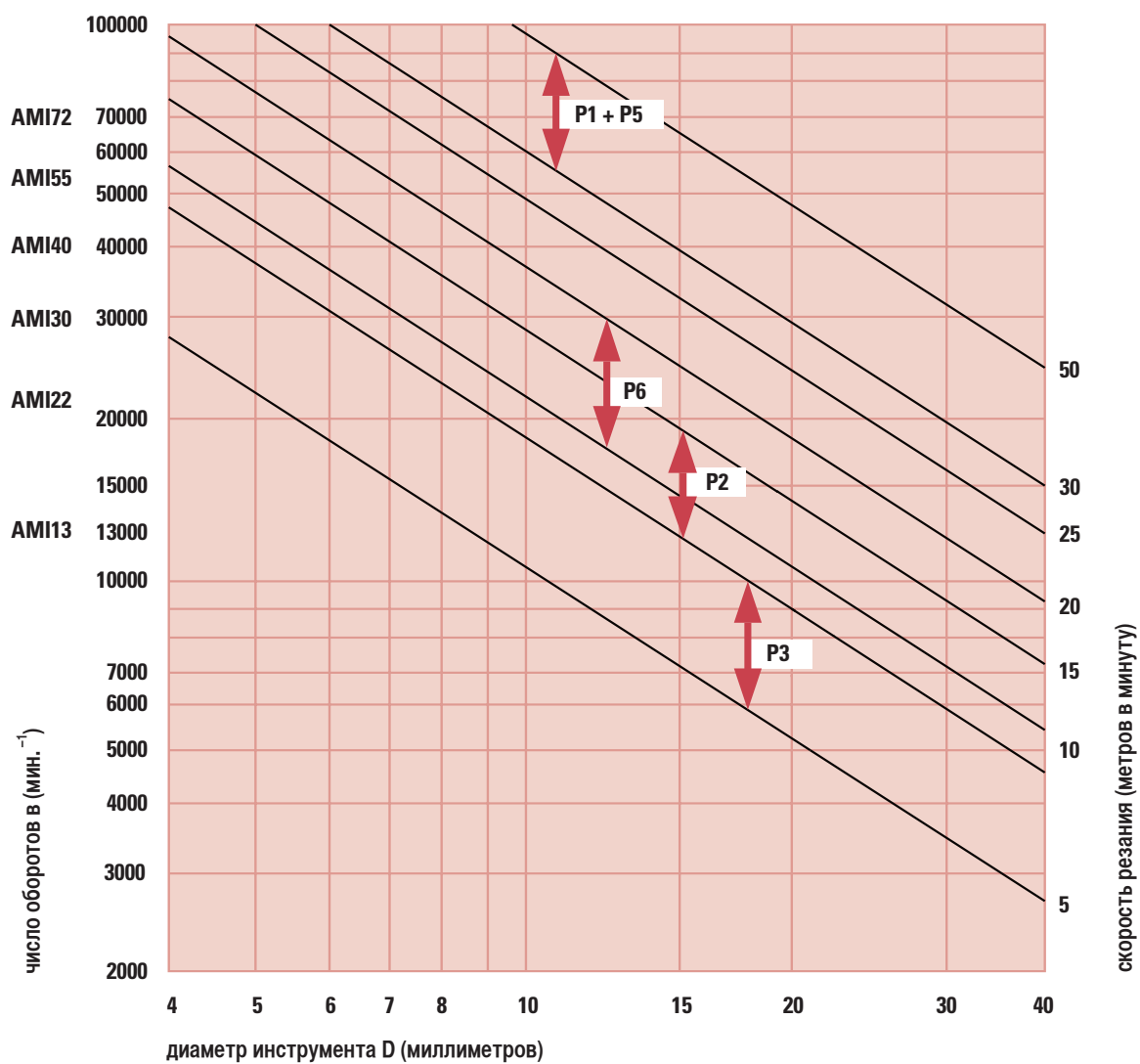
## Инструкции по безопасности

Полировальные головки групп P1 и P5 ЛУКАС производятся согласно стандартам безопасности DIN EN 12413, что определяет их применение на максимальных рабочих скоростях в 50 м./сек.; для группы P2 пределом безопасной скорости являются 15 м./сек. Максимально допустимая рабочая скорость инструмента группы P6 – 20 м./сек.

Максимальная скорость не всегда подразумевает максимальную эффективность и наилучшие результаты. Максимальная рабочая скорость ограничивается открытой длиной хвостовика. Все наши головки поставляются в комплекте с ярлычками безопасности, содержащими информацию о соотношении максимального количества оборотов в минуту с открытой длиной, следование которой является обязательным, а превышение режимов указанных скоростей – недопустимым. Кроме того, мы полагаемся на четкое следование национальным и специально-техническим положениям и инструкциям по безопасности труда.



## Полировальные головки 129



# 130 Полировальные головки, группа P1

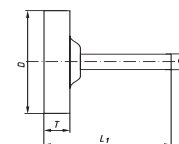
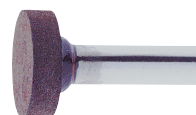
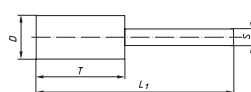


## Исполнение и область применения группы P1

Полировальные головки этой группы изготавливаются только в одном исполнении зернистости. Класс чистоты поверхности, обрабатываемой головками данной группы, соответствует классу, получаемому в результате обработки зерном P100. Связка из жесткой резины делает данные головки наиболее оптимальными для финишной отделки литья, твердых и мягких

инструментальных сталей, легированных сталей и сплавов. Не рекомендуется оказывать повышенное давление на инструмент этой группы; при использовании в условиях контролируемых физических нагрузок, эти головки обеспечивают длительный период эффективной эксплуатации.

## ФормаZY, цилиндрический тип (согласно стандарту DIN EN 12413)



Тип 1

Тип 2

| Номер заказа | Тип | D<br>мм. | T<br>мм. | S<br>мм. | L <sub>1</sub><br>мм. |   |
|--------------|-----|----------|----------|----------|-----------------------|---|
| P1ZY 0408.03 | 1   | 4        | 8        | 3        | 38                    | ■ |
| P1ZY 0510.03 | 1   | 5        | 10       | 3        | 40                    | ■ |
| P1ZY 0610.03 | 1   | 6        | 10       | 3        | 40                    | ■ |
| P1ZY 0710.03 | 1   | 7        | 10       | 3        | 40                    | ■ |
| P1ZY 0810.03 | 1   | 8        | 10       | 3        | 40                    | ■ |
| P1ZY 0816.06 | 1   | 8        | 16       | 6        | 56                    | ■ |
| P1ZY 0820.06 | 1   | 8        | 20       | 6        | 60                    | ■ |
| P1ZY 1010.03 | 1   | 10       | 10       | 3        | 40                    | ■ |
| P1ZY 1013.03 | 1   | 10       | 13       | 3        | 43                    | ■ |
| P1ZY 1016.03 | 1   | 10       | 16       | 3        | 46                    | ■ |
| P1ZY 1020.06 | 1   | 10       | 20       | 6        | 60                    | ■ |
| P1ZY 1303.03 | 2   | 13       | 3        | 3        | 33                    | ■ |
| P1ZY 1313.03 | 1   | 13       | 13       | 3        | 43                    | ■ |
| P1ZY 1316.03 | 1   | 13       | 16       | 3        | 46                    | ■ |

■ имеется на складе

Упаковочная единица: хвостовик 3 мм. - 20 шт. на тип,  
хвостовик 6 мм. - 10 шт. на тип

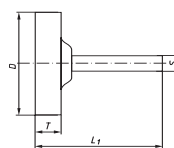
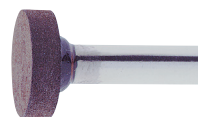
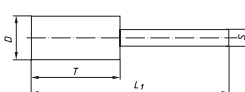
Пример для заказа: P1ZY 0408.03

Скорость V<sub>макс.</sub>: 50 м./сек.



# Полировальные головки, группа P1 131

ФормаZY, цилиндрический  
тип (согласно стандарту  
DIN EN 12413)



Тип 1

Тип 2

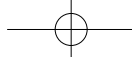
| Номер заказа | Тип | D<br>мм. | T<br>мм. | S<br>мм. | L <sub>1</sub><br>мм. |   |
|--------------|-----|----------|----------|----------|-----------------------|---|
| P1ZY 1320.06 | 1   | 13       | 20       | 6        | 60                    | ■ |
| P1ZY 1604.03 | 2   | 16       | 4        | 3        | 34                    | ■ |
| P1ZY 1616.03 | 1   | 16       | 16       | 3        | 46                    | ■ |
| P1ZY 1620.06 | 1   | 16       | 20       | 6        | 60                    | ■ |
| P1ZY 1632.06 | 1   | 16       | 32       | 6        | 72                    | ■ |
| P1ZY 2006.03 | 2   | 20       | 6        | 3        | 36                    | ■ |
| P1ZY 2020.06 | 1   | 20       | 20       | 6        | 60                    | ■ |
| P1ZY 2032.06 | 1   | 20       | 32       | 6        | 72                    | ■ |
| P1ZY 3210.06 | 1   | 32       | 10       | 6        | 50                    | ■ |
| P1ZY 3216.06 | 1   | 32       | 16       | 6        | 56                    | ■ |
| P1ZY 4010.06 | 1   | 40       | 10       | 6        | 50                    |   |
| P1ZY 4020.06 | 1   | 40       | 20       | 6        | 60                    | ■ |
| P1ZY 5020.06 | 1   | 50       | 20       | 6        | 60                    | ■ |

■ имеется на складе

Упаковочная единица: хвостовик 3 мм. - 20 шт. на тип,  
хвостовик 6 мм. - 10 шт. на тип

Пример для заказа: P1ZY 1616.03

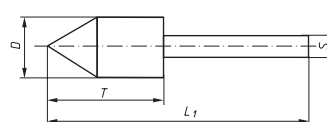
Скорость V<sub>макс.</sub>: 50 м./сек.



## 132 Полировальные головки, группа P1



Форма KS,  
центральной конический  
тип (согласно стандарту  
DIN EN 12413)



| Номер заказа | D<br>мм. | T<br>мм. | S<br>мм. | L <sub>1</sub><br>мм. |   |
|--------------|----------|----------|----------|-----------------------|---|
| P1KS 1632.06 | 16       | 32       | 6        | 72                    | ■ |
| P1KS 2032.06 | 20       | 32       | 6        | 72                    |   |

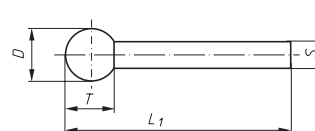
■ имеется на складе

Упаковочная единица: 10 шт. на тип

Пример для заказа: P1KS 1632.06

Скорость V<sub>макс.</sub>: 50 м./сек

Форма KU, сферический  
тип (согласно стандарту  
DIN EN 12413)



| Номер заказа | D<br>мм. | T<br>мм. | S<br>мм. | L <sub>1</sub><br>мм. |   |
|--------------|----------|----------|----------|-----------------------|---|
| P1KU 0808.03 | 8        | 8        | 3        | 38                    | ■ |
| P1KU 1616.06 | 16       | 16       | 6        | 55                    | ■ |

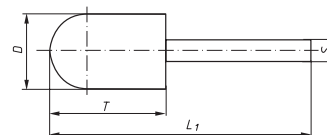
■ имеется на складе

Упаковочная единица: хвостовик 3 мм. - 20 шт. на тип,  
хвостовик 6 мм. - 10 шт. на тип

Пример для заказа: P1KU 1616.06

Скорость V<sub>макс.</sub>: 50 м./сек.

Форма WR,  
роликовый круглый  
тип (согласно стандарту  
DIN EN 12413)



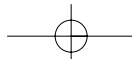
| Номер заказа | D<br>мм. | T<br>мм. | S<br>мм. | L <sub>1</sub><br>мм. |  |
|--------------|----------|----------|----------|-----------------------|--|
| P1WR 1632.06 | 16       | 32       | 6        | 72                    |  |
| P1WR 2032.06 | 20       | 32       | 6        | 72                    |  |

■ имеется на складе

Упаковочная единица: 10 шт. на тип

Пример для заказа: P1WR 1632.06

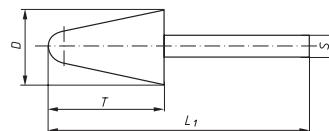
Скорость V<sub>макс.</sub>: 50 м./сек.





## Полировальные головки, группа P1 133

Форма KE,  
конический тип (согласно  
стандарту DIN EN 12413)



| Номер заказа | D<br>мм. | T<br>мм. | S<br>мм. | L <sub>1</sub><br>мм. |   |
|--------------|----------|----------|----------|-----------------------|---|
| P1KE 2032.06 | 20       | 32       | 6        | 72                    | ■ |

■ имеется на складе

Упаковочная единица: 10 шт. на тип

Пример для заказа: P1KE 2032.06

Скорость  $V_{\text{макс.}}$ : 50 м./сек.

Комплект  
полировальных головок  
группа P1

|  | Номер заказа | Содержание   |   |
|--|--------------|--|---|
|  | Набор 114    | P1ZY 0408.03; P1ZY 0510.03; P1ZY 0610.03;<br>P1ZY 0710.03; P1ZY 0810.03; P1ZY 1010.03;<br>P1ZY 1013.03; P1ZY 1016.03; P1ZY 1303.03;<br>P1ZY 1313.03; P1ZY 1316.03; P1ZY 1604.03;<br>P1ZY 1616.03; P1ZY 2006.03 | ■ |

■ имеется на складе

Упаковочная единица: 1 комплект

Пример для заказа: Набор 114

Скорость  $V_{\text{макс.}}$ : 50 м./сек.

## 134 Полировальные головки, группа P2



### Исполнение и область применения группы P2

Полировальные головки этой группы изготавливаются в пяти исполнениях зернистости. Связка из мягкой резины способствует мягкому же, деликатному шлифованию. Головки этой группы применяются для финишной отделки и зеркального полирования заготовок, прошедших предварительную обработку.

В рамках этой группы, мы также можем поставить полировальные круги диаметром до 200 мм.; Представление об исполнениях зернистости иллюстрируется ниже. Сведения о точных габаритных размерах и ценах предоставляются по заявкам.



Цвет

черный

темно-серый

красный

коричневый

зеленый

Зернистость

46

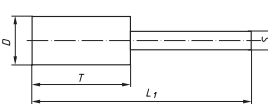
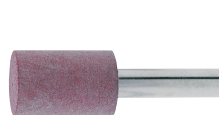
80

120

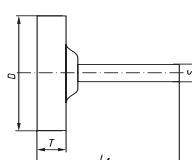
220

280

### Форма ZY, цилиндрический тип



Тип 1



Тип 2

| Номер заказа | Тип | D<br>мм. | T<br>мм. | S<br>мм. | L <sub>1</sub><br>мм. | Зерно |    |     |     |     |
|--------------|-----|----------|----------|----------|-----------------------|-------|----|-----|-----|-----|
|              |     |          |          |          |                       | 46    | 80 | 120 | 220 | 280 |
| P2ZY 0408.03 | 1   | 4        | 8        | 3        | 38                    |       | ■  | ■   | ■   | ■   |
| P2ZY 0510.03 | 1   | 5        | 10       | 3        | 40                    |       | ■  | ■   | ■   | ■   |
| P2ZY 0610.03 | 1   | 6        | 10       | 3        | 40                    |       | ■  | ■   | ■   | ■   |
| P2ZY 0810.03 | 1   | 8        | 10       | 3        | 40                    | ■     | ■  | ■   | ■   | ■   |
| P2ZY 0816.06 | 1   | 8        | 16       | 6        | 56                    |       | ■  | ■   | ■   | ■   |
| P2ZY 1010.03 | 1   | 10       | 10       | 3        | 40                    | ■     | ■  | ■   | ■   | ■   |
| P2ZY 1020.06 | 1   | 10       | 20       | 6        | 60                    |       | ■  | ■   | ■   | ■   |
| P2ZY 1313.03 | 1   | 13       | 13       | 3        | 43                    |       | ■  | ■   | ■   | ■   |
| P2ZY 1316.03 | 1   | 13       | 16       | 3        | 46                    |       |    | ■   |     |     |
| P2ZY 1320.06 | 1   | 13       | 20       | 6        | 60                    | ■     | ■  | ■   | ■   | ■   |
| P2ZY 1616.03 | 1   | 16       | 16       | 3        | 46                    |       |    | ■   |     |     |
| P2ZY 1620.06 | 1   | 16       | 20       | 6        | 60                    |       | ■  | ■   | ■   | ■   |

■ имеется на складе

Упаковочная единица: хв. 3 мм. - 20 шт. / тип, хв. 6 мм. - 10 шт. / тип

Пример для заказа: P2ZY 1320.06 Зерно 120

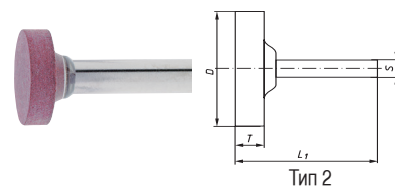
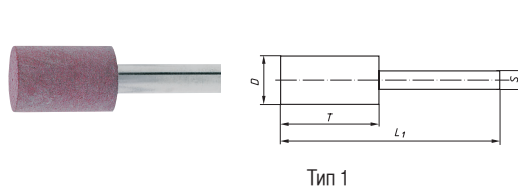


Скорость V<sub>макс.</sub>: 15 м./сек.



# Полировальные головки, группа P2 135

Форма ZY, цилиндрический  
тип



| Номер заказа | Тип | D<br>мм. | T<br>мм. | S<br>мм. | L <sub>1</sub><br>мм. | Зерно |    |     |     |     |
|--------------|-----|----------|----------|----------|-----------------------|-------|----|-----|-----|-----|
|              |     |          |          |          |                       | 46    | 80 | 120 | 220 | 280 |
| P2ZY 1632.06 | 1   | 16       | 32       | 6        | 72                    |       | ■  | ■   | ■   |     |
| P2ZY 2020.06 | 1   | 20       | 20       | 6        | 60                    | ■     | ■  | ■   | ■   | ■   |
| P2ZY 2032.06 | 1   | 20       | 32       | 6        | 72                    |       | ■  | ■   | ■   | ■   |
| P2ZY 2510.06 | 2   | 25       | 10       | 6        | 50                    |       |    | ■   |     |     |
| P2ZY 3210.06 | 1   | 32       | 10       | 6        | 50                    |       |    | ■   | ■   |     |
| P2ZY 3216.06 | 1   | 32       | 16       | 6        | 56                    |       |    |     |     |     |
| P2ZY 3220.06 | 1   | 32       | 20       | 6        | 60                    |       |    | ■   |     |     |
| P2ZY 3232.06 | 1   | 32       | 32       | 6        | 72                    |       |    | ■   |     | ■   |
| P2ZY 4010.06 | 2   | 40       | 10       | 6        | 50                    |       |    | ■   |     |     |
| P2ZY 4016.06 | 1   | 40       | 16       | 6        | 56                    |       |    |     |     |     |
| P2ZY 4020.06 | 1   | 40       | 20       | 6        | 60                    | ■     |    | ■   |     |     |
| P2ZY 5020.06 | 1   | 50       | 20       | 6        | 60                    |       |    |     |     |     |

■ имеется на складе

Упаковочная единица: хв. 3 мм. - 20 шт. / тип, хв. 6 мм. - 10 шт. / тип

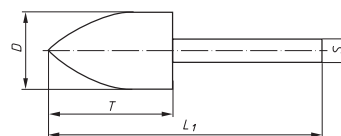
Пример для заказа: P2ZY 1632.06 Зерно 120

Скорость V<sub>макс.</sub>: 15 м./сек.

# 136 Полировальные головки, группа P2



## Форма SP, центральной сферический тип



| Номер заказа | D<br>мм. | T<br>мм. | S<br>мм. | L <sub>1</sub><br>мм. | Зерно |    |     |     |     |
|--------------|----------|----------|----------|-----------------------|-------|----|-----|-----|-----|
|              |          |          |          |                       | 46    | 80 | 120 | 220 | 280 |
| P2SP 1320.06 | 13       | 20       | 6        | 60                    |       |    | ■   |     |     |
| P2SP 2032.06 | 20       | 32       | 6        | 72                    |       |    |     | ■   |     |

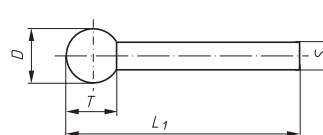
■ имеется на складе

Упаковочная единица: 10 шт. на тип

Пример для заказа: P2SP 1320.06 Зерно 120

Скорость V<sub>макс.</sub>: 15 м./сек.

## Форма KU, сферический тип



| Номер заказа | D<br>мм. | T<br>мм. | S<br>мм. | L <sub>1</sub><br>мм. | Зерно |    |     |     |     |
|--------------|----------|----------|----------|-----------------------|-------|----|-----|-----|-----|
|              |          |          |          |                       | 46    | 80 | 120 | 220 | 280 |
| P2KU 0808.03 | 8        | 8        | 3        | 38                    |       |    | ■   |     |     |
| P2KU 1010.03 | 10       | 10       | 3        | 40                    |       |    | ■   |     |     |
| P2KU 1616.06 | 16       | 16       | 6        | 56                    |       |    | ■   | ■   |     |
| P2KU 2020.06 | 20       | 20       | 6        | 60                    |       |    |     |     |     |
| P2KU 3232.06 | 32       | 32       | 6        | 72                    |       |    |     |     |     |

■ имеется на складе

Упаковочная единица: хв. 3 мм. - 20 шт. / тип, хв. 6 мм. - 10 шт. / тип

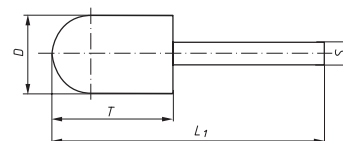
Пример для заказа: P2KU 1616.06 Зерно 120

Скорость V<sub>макс.</sub>: 15 м./сек.



## Полировальные головки, группа Р2 137

Форма WR,  
роликовый круглый тип



| Номер заказа | D<br>мм. | T<br>мм. | S<br>мм. | L <sub>1</sub><br>мм. | Зерно |    |     |     |     |
|--------------|----------|----------|----------|-----------------------|-------|----|-----|-----|-----|
|              |          |          |          |                       | 46    | 80 | 120 | 220 | 280 |
| P2WR 1632.06 | 16       | 32       | 6        | 72                    |       |    | ■   |     |     |

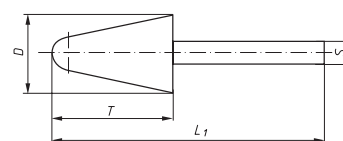
■ имеется на складе

Упаковочная единица: 10 шт. на тип

Пример для заказа: P2WR 1632.06 Зерно 120

Скорость V<sub>макс.</sub>: 15 м./сек.

Форма KE,  
конический тип



| Номер заказа | D<br>мм. | T<br>мм. | S<br>мм. | L <sub>1</sub><br>мм. | Зерно |    |     |     |     |
|--------------|----------|----------|----------|-----------------------|-------|----|-----|-----|-----|
|              |          |          |          |                       | 46    | 80 | 120 | 220 | 280 |
| P2KE 1020.06 | 10       | 20       | 6        | 60                    |       | ■  | ■   |     |     |

■ имеется на складе

Упаковочная единица: 10 шт. на тип

Пример для заказа: P2KE 1020.06 Зерно 80

Скорость V<sub>макс.</sub>: 15 м./сек.

## 138 Эластичные полировальные бруски, группа Р4



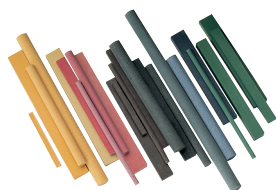
### Исполнение и область применения группы Р4

Для изготовления полировальных брусков используется сочетание абразивных зерен оксида алюминия и карбида кремния, связанных дюропластовыми эластомерами различной степени твердости. Как результат, структура инструмента данной группы отличается относительно высокой плотностью. Мы предлагаем бруски в широком диапазоне твердости: от мягкой до твердой. Их используют для ручной обработки форм и штампов в инструментальной промышленности.

### Цвет

### Исполнение

|                  |                 |
|------------------|-----------------|
| Темно-серый      | SiC 80 мягкий   |
| Серый            | SiC 80 твердый  |
| Темно-голубой    | SiC 150 мягкий  |
| Голубой          | SiC 150 твердый |
| Темно-зеленый    | SiC 240 мягкий  |
| Зеленый          | SiC 240 твердый |
| Бежевый          | EKW 80 мягкий   |
| Темно-бежевый    | EKW 80 твердый  |
| Темно-красный    | EKW 150 мягкий  |
| Красный          | EKW 150 твердый |
| Темно-коричневый | EKW 240 мягкий  |
| Коричневый       | EKW 240 твердый |



### Полировальные бруски, плоские

| Номер заказа  | H<br>мм. | B<br>мм. | L<br>мм. |   |
|---------------|----------|----------|----------|---|
| P4SF 0612.070 | 6        | 12       | 70       | ■ |
| P4SF 0612.140 | 6        | 12       | 140      | ■ |
| P4SF 0816.070 | 8        | 16       | 70       | ■ |
| P4SF 0816.140 | 8        | 16       | 140      | ■ |
| P4SF 0816.210 | 8        | 16       | 210      | ■ |
| P4SF 1020.070 | 10       | 20       | 70       | ■ |
| P4SF 1020.140 | 10       | 20       | 140      | ■ |
| P4SF 1020.210 | 10       | 20       | 210      | ■ |
| P4SF 1020.280 | 10       | 20       | 280      | ■ |

■ имеется на складе

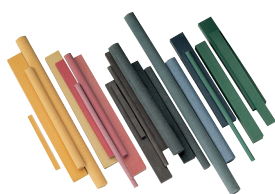
Упаковочная единица: 10 шт. на тип

Пример для заказа: P4SF 0612.070 EKW 80 твердый

Все бруски постоянно имеются в наличии на складе готовой продукции.



## Полировальные бруски, группа Р4 139



Полировальные бруски,  
плоские

| Номер заказа  | Ø<br>мм. | L<br>мм. |  |   |
|---------------|----------|----------|--|---|
| P4SR 0006.070 | 6        | 70       |  | ■ |
| P4SR 0006.140 | 6        | 140      |  | ■ |
| P4SR 0010.070 | 10       | 70       |  | ■ |
| P4SR 0010.140 | 10       | 140      |  | ■ |
| P4SR 0010.210 | 10       | 210      |  | ■ |
| P4SR 0012.070 | 12       | 70       |  | ■ |
| P4SR 0012.140 | 12       | 140      |  | ■ |
| P4SR 0012.210 | 12       | 210      |  | ■ |
| P4SR 0012.280 | 12       | 280      |  | ■ |
| P4SR 0015.070 | 15       | 70       |  | ■ |
| P4SR 0015.140 | 15       | 140      |  | ■ |
| P4SR 0015.210 | 15       | 210      |  | ■ |
| P4SR 0015.280 | 15       | 280      |  | ■ |

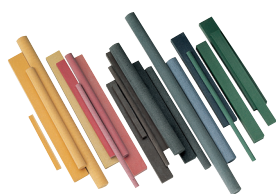
■ имеется на складе

Упаковочная единица: 10 шт. на тип

Пример для заказа: P4SR 0010.140 EKW 240 мягкий

Все бруски постоянно имеются в наличии на складе готовой продукции.

## 140 Полировальные бруски, группа Р4



Полировальные бруски,  
квадратные

| Номер заказа  | Н<br>мм. | В<br>мм. | Л<br>мм. |   |
|---------------|----------|----------|----------|---|
| P4SV 0606.070 | 6        | 6        | 70       | ■ |
| P4SV 0606.140 | 6        | 6        | 140      | ■ |
| P4SV 1010.070 | 10       | 10       | 70       | ■ |
| P4SV 1010.140 | 10       | 10       | 140      | ■ |
| P4SV 1010.210 | 10       | 10       | 210      | ■ |
| P4SV 1212.140 | 12       | 12       | 140      | ■ |
| P4SV 1212.210 | 12       | 12       | 210      | ■ |
| P4SV 1515.070 | 15       | 15       | 70       | ■ |
| P4SV 1515.140 | 15       | 15       | 140      | ■ |
| P4SV 1515.210 | 15       | 15       | 210      | ■ |
| P4SV 1515.280 | 15       | 15       | 280      | ■ |

■ имеется на складе

Упаковочная единица: 10 шт. на тип

Пример для заказа: P4SV 1212.210 EKW 80 мягкий

Все бруски постоянно имеются в наличии на складе готовой продукции.



## Полировальные головки, группа P5 141

### Исполнение и область применения группы P5

Полировальные головки данной группы характеризуются особенностями структуры и связки, за счет усиленного фиброволокна. Это делает их идеальным инструментом для прецизионной обработки изделий из различных

металлов и низко- / высоколегированных сталей – например, на участках стыка. Они изготавливаются в нижеуказанной зернистости; головки данной группы отличает красное кольцо на хвостовике.



черный  
46



темно-серый  
80



красный  
120

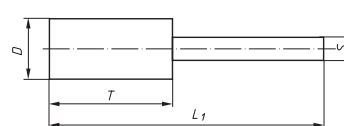
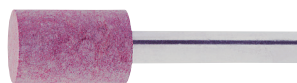
Цвет  
зернистость



# 142 Полировальные головки, группа 5



Форма ZY, цилиндрический  
тип (согласно стандарту  
DIN EN 12413)



| Номер заказа | D<br>мм. | T<br>мм. | S<br>мм. | L <sub>1</sub><br>мм. | Зерно |    |     |
|--------------|----------|----------|----------|-----------------------|-------|----|-----|
|              |          |          |          |                       | 46    | 80 | 120 |
| P5ZY 0408.03 | 4        | 8        | 3        | 38                    |       | ■  | ■   |
| P5ZY 0510.03 | 5        | 10       | 3        | 40                    |       | ■  | ■   |
| P5ZY 0610.03 | 6        | 10       | 3        | 40                    |       | ■  | ■   |
| P5ZY 0810.03 | 8        | 10       | 3        | 40                    |       | ■  | ■   |
| P5ZY 0816.06 | 8        | 16       | 6        | 56                    | ■     | ■  | ■   |
| P5ZY 1010.03 | 10       | 10       | 3        | 40                    |       | ■  | ■   |
| P5ZY 1020.06 | 10       | 20       | 6        | 60                    | ■     | ■  | ■   |
| P5ZY 1313.03 | 13       | 13       | 3        | 43                    |       |    | ■   |
| P5ZY 1316.03 | 13       | 16       | 3        | 46                    |       | ■  |     |
| P5ZY 1320.06 | 13       | 20       | 6        | 60                    |       | ■  | ■   |
| P5ZY 1616.03 | 16       | 16       | 3        | 46                    |       |    |     |
| P5ZY 1620.06 | 16       | 20       | 6        | 60                    |       | ■  | ■   |
| P5ZY 1632.06 | 16       | 32       | 6        | 72                    | ■     | ■  |     |
| P5ZY 2020.06 | 20       | 20       | 6        | 60                    |       | ■  | ■   |
| P5ZY 2032.06 | 20       | 32       | 6        | 72                    | ■     |    | ■   |
| P5ZY 3232.06 | 32       | 32       | 6        | 72                    |       | ■  |     |
| P5ZY 4016.06 | 40       | 16       | 6        | 56                    |       |    | ■   |

■ имеется на складе

Упаковочная единица: хв. 3 мм. - 20 шт. / тип, хв. 6 мм. - 10 шт. / тип

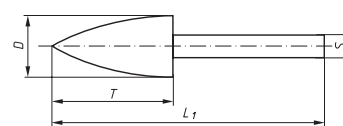
Пример для заказа: P5ZY 0510.03 Зерно 80

Скорость V<sub>макс.</sub>: 50 м./сек.



## Полировальные головки, группа 5 143

Форма SP, центральной  
сферический тип  
(согласно стандарту  
DIN EN 12413)



| Номер заказа | D<br>мм. | T<br>мм. | S<br>мм. | L <sub>1</sub><br>мм. | Зерно<br>46 | 80 | 120 |
|--------------|----------|----------|----------|-----------------------|-------------|----|-----|
| P5SP 2032.06 | 20       | 32       | 6        | 72                    |             | ■  |     |

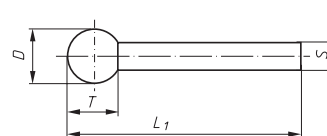
■ имеется на складе

Упаковочная единица: 10 шт. на тип

Пример для заказа: P5SP 2032.06 Зерно 80

Скорость V<sub>макс.</sub>: 50 м./сек.

Форма KU, сферический  
тип (согласно стандарту  
DIN EN 12413)



| Номер заказа | D<br>мм. | T<br>мм. | S<br>мм. | L <sub>1</sub><br>мм. | Зерно<br>46 | 80 | 120 |
|--------------|----------|----------|----------|-----------------------|-------------|----|-----|
| P5KU 0808.03 | 8        | 8        | 3        | 38                    |             | ■  |     |

■ имеется на складе

Упаковочная единица: 20 шт. на тип

Пример для заказа: P5KU 0808.03 Зерно 80

Скорость V<sub>макс.</sub>: 50 м./сек.

# 144 Полировальные круги и головки для мраморирования, группа Р6



## Исполнение и область применения группы Р6

Инструмент данной группы применяется для окончательной отделки, и изготавливается с использованием чрезвычайно упругой пенополиуретановой связки, что определяет следующие его свойства:

- возможность придания любой необходимой формы
- получение превосходной финишной отделки в течение очень короткого промежутка времени
- минимизация нагрева обрабатываемой поверхности

Полировальные головки и круги этой группы служат для улучшения чистоты и корректировки геометрии изделия. Основными областями применения данного инструмента являются финиширование и полирование сталей, латуни, драгметаллов, металлокерамики и пластмасс. Его же используют для штрих-

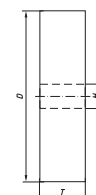
матирования поверхностей. Инструмент применяется с, и без смазывающе-охлаждающих жидкостей. При влажной обработке, важно использовать нейтральный состав СОЖ (рН 7). Для правки головок и кругов данной группы, можно использовать правочные бруски ЛУКАС (см. раздел дополнительных принадлежностей группы 6). Инструмент изготавливается в следующих исполнениях:

**W** = мягкое, очень упругое

**M** = средне-твердое, упругое, общего назначения

**H** = твердое эластичное, для плоских поверхностей

Пенополиуретановая связка содержит зерна карбида кремния или оксида алюминия в диапазоне зернистости от 24 до 240 по классификации FEPA.



## Полировальные круги форма S1

| Номер заказа  | D<br>мм. | T<br>мм. | H<br>мм. |  | Зернистость |        |        |         |         |  |
|---------------|----------|----------|----------|--|-------------|--------|--------|---------|---------|--|
|               |          |          |          |  | S 46 M      | S 46 H | S 80 H | S 150 H | S 240 H |  |
| P6S1 15020.20 | 150      | 20       | 20       |  |             |        | ■      | ■       |         |  |
| P6S1 20025.20 | 200      | 25       | 20       |  |             |        | ■      | ■       |         |  |

■ имеется на складе

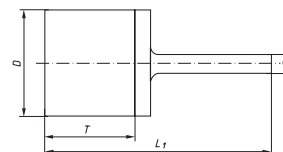
Упаковочная единица: 1 шт. на тип

Пример для заказа: P6S1 15020.20 S150H

Скорость  $V_{\max}$ : 20 м./сек.

Данные полировальные круги изготавливаются с использованием абразивного зерна 80 и 150 на твердо-эластичной связке. Связка такого типа отличается ограниченными возможностями адаптации к контурам обрабатываемого изделия, но позволяет достичь высокого коэффициента удаления материала.

## Головки для мраморирования Форма ZY, цилиндрический тип



| Номер заказа | D<br>мм. | T<br>мм. | S<br>мм. | L1<br>мм. | Зернистость |        |        |         |         |  |
|--------------|----------|----------|----------|-----------|-------------|--------|--------|---------|---------|--|
|              |          |          |          |           | S 46 M      | S 46 H | S 80 H | S 150 H | S 240 H |  |
| P6MA 3030.06 | 30       | 30       | 6        | 77        | ■           | ■      |        |         |         |  |
| P6MA 4030.06 | 40       | 30       | 6        | 77        | ■           | ■      |        |         |         |  |
| P6MA 5030.06 | 50       | 30       | 6        | 77        | ■           | ■      |        |         |         |  |

■ имеется на складе

Упаковочная единица: 1 шт. на тип

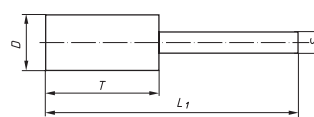
Пример для заказа: P6MA 3030.06 S 46 M

Скорость  $V_{\max}$ : 20 м./сек.



## Полировальные головки и ролики, группа Р6 145

Полировальные  
головки Форма ZY,  
цилиндрический тип



| Номер заказа | D<br>мм. | T<br>мм. | S<br>мм. | L <sub>1</sub><br>мм. | Зернистость |        |         |         |  |  |
|--------------|----------|----------|----------|-----------------------|-------------|--------|---------|---------|--|--|
|              |          |          |          |                       | S 46 H      | S 80 H | S 150 H | S 240 H |  |  |
| P6ZY 1620.03 | 16       | 20       | 3        | 50                    | ■           | ■      | ■       | ■       |  |  |
| P6ZY 2020.06 | 20       | 20       | 6        | 60                    | ■           |        | ■       |         |  |  |
| P6ZY 2520.06 | 25       | 20       | 6        | 60                    |             | ■      |         |         |  |  |
| P6ZY 3030.06 | 30       | 30       | 6        | 60                    | ■           |        | ■       | ■       |  |  |

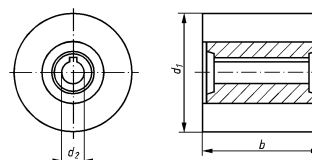
■ имеется на складе

Упаковочная единица: 10 шт. на тип

Пример для заказа: P6ZY 1620.03 S 46 H

Скорость V<sub>макс.</sub>: 20 м./сек.

Полировальные  
ролики, LSP



| Номер заказа | d <sub>1</sub><br>мм. | b<br>мм. | d <sub>2</sub><br>мм. |  | Зернистость |        |        |        |        |  |  |
|--------------|-----------------------|----------|-----------------------|--|-------------|--------|--------|--------|--------|--|--|
|              |                       |          |                       |  | S 24 W      | S 24 M | S 46 W | S 80 W | S 80 M |  |  |
| LSP 100050   | 100                   | 50       | 19                    |  |             | ■      |        |        | ■      |  |  |
| LSP 100100   | 100                   | 100      | 19                    |  |             | ■      | ■      | ■      | ■      |  |  |

■ имеется на складе

Упаковочная единица: 1 шт. на тип

Пример для заказа: LSP 100100 S 24 M

Оптимизированные шлифовальные машины – на стр. 236.

Скорость V<sub>макс.</sub>: 20 м./сек.

# 146 Фетровые полировальные головки, группа РЗ



Страница

**146**

Общая информация

|            | Тип   | Форма (ЛУКАС) |
|------------|---|---------------|
| <b>147</b> | Цилиндрический  | <b>ZY</b>     |
| <b>148</b> | Центровой<br>сферический  | <b>SP</b>     |
| <b>149</b> | Сферический   | <b>KU</b>     |
| <b>149</b> | Конический  | <b>KE</b>     |
| <b>150</b> | Круги   | <b>S1</b>     |
| <b>150</b> | Шлифовальная паста  | —             |
| <b>231</b> |  |               |

## Исполнение

Фетровые полировальные головки ЛУКАС изготавливаются в трех исполнениях:

H3 стандартное, согласно DIN 61200

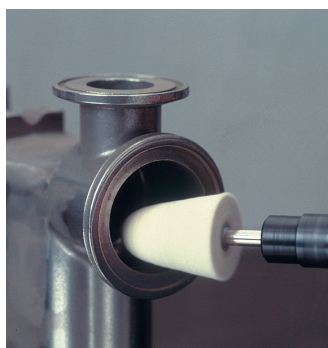
H3S жесткое, оптимальное для использования с алмазной пастой

## Рабочая скорость

Оптимальная рабочая скорость фетровых полировальных головок ЛУКАС варьирует в пределах 5-10 м./сек.

## Области применения

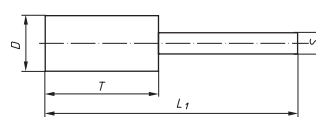
Складская программа фетровых полировальных головок ЛУКАС рассчитана на выпуск наиболее затребованных типоразмеров инструмента, основываясь из многолетнего опыта работы со своими клиентами. В силу своей высочайшей эластичности, фетровые головки ЛУКАС наиболее широко используются в сочетании с соответствующей полировальной пастой.





# Фетровые полировальные головки, группа P3 147

Форма ZY, цилиндрический  
тип



| Номер заказа | D<br>мм. | T<br>мм. | S<br>мм. | L <sub>1</sub><br>мм. | Исполнение<br>H3 | H3S |  |
|--------------|----------|----------|----------|-----------------------|------------------|-----|--|
| P3ZY 0610.03 | 6        | 10       | 3        | 50                    | ■                | ■   |  |
| P3ZY 0810.03 | 8        | 10       | 3        | 50                    | ■                | ■   |  |
| P3ZY 1012.03 | 10       | 12       | 3        | 50                    | ■                | ■   |  |
| P3ZY 1015.06 | 10       | 15       | 6        | 55                    | ■                | ■   |  |
| P3ZY 1215.03 | 12       | 15       | 3        | 55                    | ■                | ■   |  |
| P3ZY 1220.06 | 12       | 20       | 6        | 60                    | ■                | ■   |  |
| P3ZY 1620.06 | 16       | 20       | 6        | 60                    | ■                |     |  |
| P3ZY 2025.06 | 20       | 25       | 6        | 65                    | ■                | ■   |  |
| P3ZY 2530.06 | 25       | 30       | 6        | 70                    | ■                |     |  |
| P3ZY 3040.06 | 30       | 40       | 6        | 80                    | ■                |     |  |

■ имеется на складе

Упаковочная единица: хв. 3 мм. - 20 шт. / тип, хв. 6 мм. - 10 шт. / тип

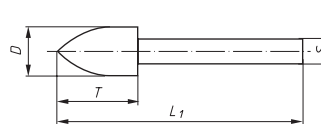
Пример для заказа: P3ZY 0610.03 H3S

Минимальная партия для заказа инструмента по специальной программе = 1000 штук одного типа

# 148 Фетровые полировальные головки, группа P3



Форма SP,  
центральной  
сферический тип



| Номер заказа | D<br>мм. | T<br>мм. | S<br>мм. | L <sub>1</sub><br>мм. | Исполнение<br>H3 | H3S |  |
|--------------|----------|----------|----------|-----------------------|------------------|-----|--|
| P3SP 0610.03 | 6        | 10       | 3        | 50                    | ■                |     |  |
| P3SP 0810.03 | 8        | 10       | 3        | 50                    | ■                |     |  |
| P3SP 1012.03 | 10       | 12       | 3        | 52                    | ■                |     |  |
| P3SP 1015.06 | 10       | 15       | 6        | 55                    | ■                |     |  |
| P3SP 1220.06 | 12       | 20       | 6        | 60                    | ■                |     |  |
| P3SP 2025.06 | 20       | 25       | 6        | 65                    | ■                |     |  |
| P3SP 2530.06 | 25       | 30       | 6        | 70                    | ■                |     |  |
| P3SP 3040.06 | 30       | 40       | 6        | 80                    | ■                |     |  |

■ имеется на складе

Упаковочная единица: хв. 3 мм. - 20 шт. / тип, хв. 6 мм. / 10 шт. / тип

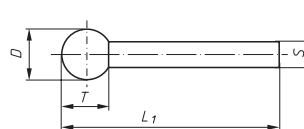
Пример для заказа: P3SP 1015.06 H3

Минимальная партия для заказа инструмента по специальной программе = 1000 штук одного типа



## Фетровые полировальные головки, группа РЗ 149

Форма КУ,  
сферический тип



| Номер заказа | D<br>мм. | T<br>мм. | S<br>мм. | L <sub>1</sub><br>мм. |  | Исполнение<br>НЗ | НЗS |  |
|--------------|----------|----------|----------|-----------------------|--|------------------|-----|--|
| PЗКУ 0605.03 | 6        | 5,5      | 3        | 45                    |  | ■                |     |  |
| PЗКУ 0807.03 | 8        | 7,5      | 3        | 50                    |  | ■                |     |  |
| PЗКУ 1009.03 | 10       | 9        | 3        | 50                    |  | ■                |     |  |
| PЗКУ 1009.06 | 10       | 9        | 6        | 50                    |  | ■                |     |  |
| PЗКУ 1211.06 | 12       | 11       | 6        | 50                    |  | ■                |     |  |
| PЗКУ 2019.06 | 20       | 19       | 6        | 60                    |  | ■                |     |  |

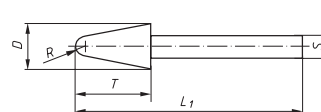
■ имеется на складе

Упаковочная единица: хв. 3 мм. - 20 шт. / тип, хв. 6 мм. - 10 шт. / тип

Пример для заказа: PЗКУ 1211.06 НЗ

Минимальная партия для заказа инструмента по специальной программе = 1000 штук одного типа

Форма КЕ,  
конический тип



| Номер заказа | D<br>мм. | T<br>мм. | S<br>мм. | L <sub>1</sub><br>мм. | R<br>мм. | Исполнение<br>НЗ | НЗS |  |
|--------------|----------|----------|----------|-----------------------|----------|------------------|-----|--|
| PЗКЕ 1012.03 | 10       | 12       | 3        | 50                    | 2,5      | ■                |     |  |
| PЗКЕ 1015.06 | 10       | 15       | 6        | 55                    | 2,5      | ■                | ■   |  |
| PЗКЕ 1620.06 | 16       | 20       | 6        | 60                    | 3        | ■                |     |  |
| PЗКЕ 2025.06 | 20       | 25       | 6        | 65                    | 3,5      | ■                | ■   |  |
| PЗКЕ 2530.06 | 25       | 30       | 6        | 70                    | 4,5      | ■                |     |  |
| PЗКЕ 3040.06 | 30       | 40       | 6        | 80                    | 6,5      | ■                |     |  |

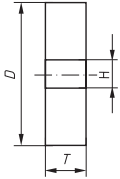
■ имеется на складе

Упаковочная единица: хв. 3 мм. - 20 шт. / тип, хв. 6 мм. - 10 шт. / тип

Пример для заказа: PЗКЕ 1012.03 НЗ

Минимальная партия для заказа инструмента по специальной программе = 1000 штук одного типа

# 150 Фетровые полировальные головки, группа P3



Форма S1, круги

| Номер заказа | D<br>мм. | T<br>мм. | H<br>мм. |  |  | Исполнение |     |  |
|--------------|----------|----------|----------|--|--|------------|-----|--|
|              |          |          |          |  |  | НЗ         | НЗS |  |
| P3S1 4010.06 | 40       | 10       | 6        |  |  | ■          |     |  |
| P3S1 4020.06 | 40       | 20       | 6        |  |  | ■          |     |  |
| P3S1 5010.06 | 50       | 10       | 6        |  |  | ■          |     |  |
| P3S1 5020.06 | 50       | 20       | 6        |  |  | ■          |     |  |
| P3S1 6010.06 | 60       | 10       | 6        |  |  | ■          |     |  |
| P3S1 6020.06 | 60       | 20       | 6        |  |  | ■          |     |  |

■ имеется на складе

Упаковочная единица: 10 шт. на тип

Пример для заказа: P3S1 5020.06 НЗ

Пригодные зажимные стержни – на стр. 238.

Минимальная партия для заказа инструмента по специальной программе = 1000 штук одного типа

паста шлифовальная



| Номер заказа | Исполнения | Зерно | µm       |   |
|--------------|------------|-------|----------|---|
| SP-1         | среднее    | 120   | 88 - 125 | ■ |
| SP-2         | Тонкое     | 180   | 20 - 40  | ■ |
| SP-3         | оч. тонк.  | 320   | 55 - 88  | ■ |

■ имеется на складе

Содержание: 250 гр

Упаковочная единица: 1 шт. на тип

Пример для заказа: SP-1 средняя зернистость

**Состав:** шлифовальная паста с содержанием карбида кремния, маслорастворимая

**Область применения:** «полирование поверхностей, прошедших предварительное шлифование», наиболее эффективное для высокотвердых металлов.



## Алмазные пасты, алмазный спрей и растворитель

**151**



Страница

Техническая информация

**152**

Алмазные пасты, алмазные спрей и растворитель

**153**

## 152 Алмазные пасты, алмазный спрэй и растворитель



### Исполнения и области применения

| Марка            | Исполнение                                | Область применения   |
|------------------|---|--|
| Super-M-Standard | водо/спирторастворимое<br>сочетание зерен | грубое шлифование  |
| Super-W-Standard | водо/спирторастворимое                    | для универсального полирования форм и штампов<br>в инструментальном производстве   |
| Super-F-Spezial  | водо/спирторастворимое                    | для полирования высокотвердых материалов, твердых сплавов,<br>используемых в инструментальном производстве, высокая<br>концентрация алмаза |
| Алмазный спрэй   | водо/спирторастворимое                    | металлография, инструментальное производство,<br>полирование объемных форм и штампов   |

### Зернистость

| Зерно                                       | Область применения             | Обрабатываемый материал  | Рабочая скорость   |
|---|--------------------------------|--|--------------------|
| 100 $\mu$<br>70 $\mu$<br>50 $\mu$           | грубое шлифование              | Сталь, чугунное литье, бронза,<br>латунь, медь, слоеное стекло,<br>ламинат, фанера | $v = 1-3$ м./сек.  |
| 30 $\mu$<br>23 $\mu$<br>15 $\mu$            | финишное шлифование            | сталь, чугунное литье, бронза,<br>латунь, медь, слоеное стекло,<br>ламинат, фанера | $v = 1-3$ м./сек.  |
| 9 $\mu$                                     | предварительное<br>полирование | чугунное литье, бронза, медь,<br>латунь, слоеное стекло,<br>ламинат, фанера        | $v = 1-3$ м./сек.  |
| 6 $\mu$<br>3 $\mu$<br>1 $\mu$<br>0,25 $\mu$ | окончательное<br>полирование   | мягкая древесина, фетр<br>(жесткий или мягкий), хлопок,<br>шерсть, бумага          | $v = 5-20$ м./сек. |



# Алмазные пасты, алмазный спрей и растворитель 153



## Алмазные пасты

| Номер заказа | Зернистость<br>μ | Цвет пасты        | Super-M | Super-W | Super-F |
|--------------|------------------|-------------------|---------|---------|---------|
| F-096        | 30               | Темно-коричневый  |         |         |         |
| M-066        | 30               | Темно-коричневый  | ■       |         |         |
| W-086        | 30               | Темно-коричневый  |         |         |         |
| F-095        | 15               | светло-коричневый |         |         | ■       |
| M-065        | 15               | светло-коричневый | ■       |         |         |
| W-085        | 15               | светло-коричневый |         | ■       |         |
| F-094        | 9                | красный           |         |         | ■       |
| M-064        | 9                | красный           |         |         |         |
| W-084        | 9                | красный           |         | ■       |         |
| F-093        | 6                | желтый            |         |         | ■       |
| M-063        | 6                | желтый            |         |         |         |
| W-083        | 6                | желтый            |         | ■       |         |
| F-092        | 3                | зеленый           |         |         | ■       |
| M-062        | 3                | зеленый           | ■       |         |         |
| W-082        | 3                | зеленый           |         | ■       |         |
| F-091        | 1                | синий             |         |         | ■       |
| W-081        | 1                | синий             |         |         |         |

■ имеется на складе

Упаковочная единица: 1 шт. на тип

Пример для заказа: W-085

# 154 Алмазные пасты, алмазный спрей и растворитель



## Алмазные спреи

| Зернистость | Цвет пасты<br>μ | Номер заказа | 150 мл |
|-------------|-----------------|--------------|--------|
| GS-074      | 9               | красный      | ■      |
| GS-073      | 6               | желтый       | ■      |
| GS-072      | 3               | зеленый      | ■      |
| GS-071      | 1               | синий        | ■      |
| GS-070      | 0,25            | светло-серый | ■      |

■ имеется на складе

Упаковочная единица: 1 шт. на тип

150 мл = 126 гр.

Пример для заказа: GS-072



## Растворитель

| Номер заказа | Цвет    |  | 100 мл |
|--------------|---------|--|--------|
| MWF 3003     | зеленый |  | ■      |

■ имеется на складе

Упаковочная единица: 1 шт. на тип

Пример для заказа: MWF 3003